



La sudadera clásica de cuello redondo para niños

Medium Fit	3-4/98-104cm → 12-13/152-158cm	300 GSM
------------	--------------------------------	---------

Description

Manga montada
Ribete 1x1 en el cuello, el puño de la manga y el dobladillo inferior
Cinta en el interior del cuello trasero en jersey simple
Media luna de la misma tela en la parte trasera del cuello con doble pespunte de 3 mm
Pespunte de una aguja en el cuello
Doble pespunte centrado en la costura del dobladillo, puño y sisa

Composition

Shell - Felpa perchada
100% algodón orgánico hilado y peinado - 300.0 GSM
Desgastado

Care instruction

Lavar juntos los colores similares, no planchar la parte estampada, lavar y planchar del revés.



País de origen

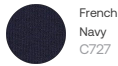
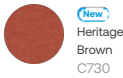
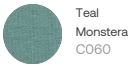
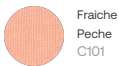
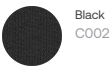
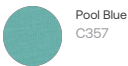
Weaving : Bangladesh
Dyeing : Bangladesh
Assembly : Bangladesh



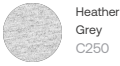
Whites



Colors



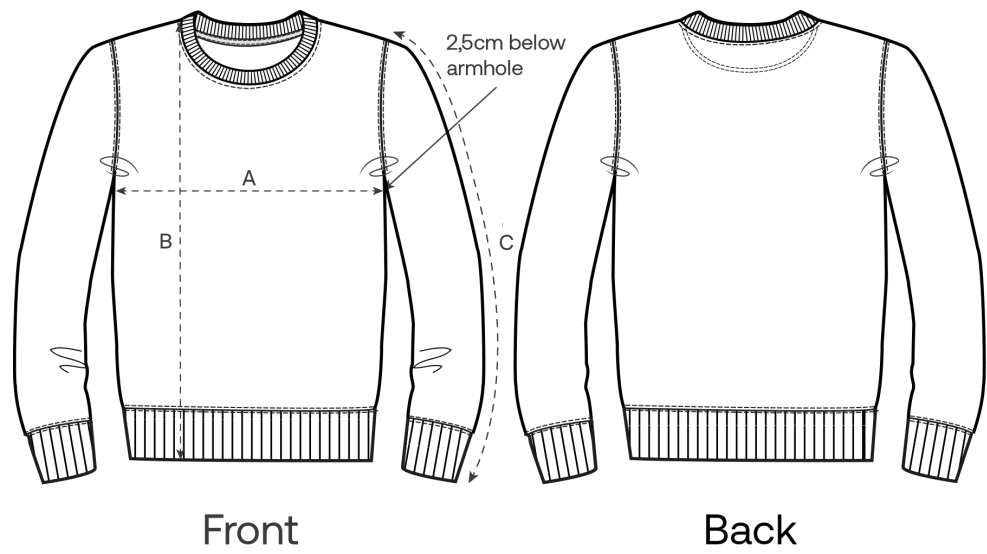
Essential Heathers



Special Heathers



Guía de tallas



Measurement in cm	3-4/98-104cm	5-6/110-116cm	7-8/122-128cm	9-11/134-146cm	12-13/152-158cm
A - Half Chest	38	40	42	46	50
B - Body Length	43	46	52	59	66
C - Sleeve Length	32	37.5	43.5	50.5	57.5

Embalaje

Sizes	3-4/98-104cm	5-6/110-116cm	7-8/122-128cm	9-11/134-146cm	12-13/152-158cm
Pieces / bag	5	5	5	5	5
Pieces / box	20	20	20	20	20

Impacto ambiental para las tallas de 3-4 años

Tenga en cuenta que la siguiente tabla muestra datos para un niño de entre 3 y 4 años.

Emisiones de carbono en eq. kg CO2	Natural Raw	Eco-heather	Blancas y colores	Heathers*
From cradle to gate ¹	1.7	1.77	2.1	2.13
From cradle to grave ²	2.28	2.35	2.68	2.71

Uso del agua en m³	Natural Raw	Eco-heather	Blancas y colores	Heathers*
From cradle to gate ¹	0.69	0.83	1.08	1.15
From cradle to grave ²	1.57	1.7	2.31	1.8

Impacto ambiental para las tallas de 9-11 años

Tenga en cuenta que la siguiente tabla muestra datos para un niño de entre 9 y 11 años.

Emisiones de carbono en eq. kg CO2	Natural Raw	Eco-heather	Blancas y colores	Heathers*
From cradle to gate ¹	2.45	2.55	3.12	3.09
From cradle to grave ²	3.33	3.43	4.0	3.97

Uso del agua en m³	Natural Raw	Eco-heather	Blancas y colores	Heathers*
From cradle to gate ¹	1.13	1.26	1.6	1.58
From cradle to grave ²	1.66	1.85	2.32	2.34

1 - Desde la cuna hasta la puerta: desde la obtención o extracción de las materias primas hasta que sale de las instalaciones del fabricante. 2 - De la cuna a la tumba: desde la obtención o extracción de las materias primas hasta el final de vida útil del producto. * Excepto Heather Haze.