



La camiseta icónica para niños

Medium Fit	3-4/98-104cm → 12-13/152-158cm	155 GSM
------------	--------------------------------	---------

Description

Manga montada
 Cuello con ribete 1x1
 Cinta en el interior del cuello trasero de la misma tela
 Pespunte estrecho de doble aguja en los puños y el dobladillo

Composition

Shell - Punto de jersey sencillo
 100% algodón orgánico hilado y peinado - 155.0 GSM
 Tejido lavado

Care instruction

Lavar juntos los colores similares, no planchar la parte estampada, lavar y planchar del revés.



País de origen

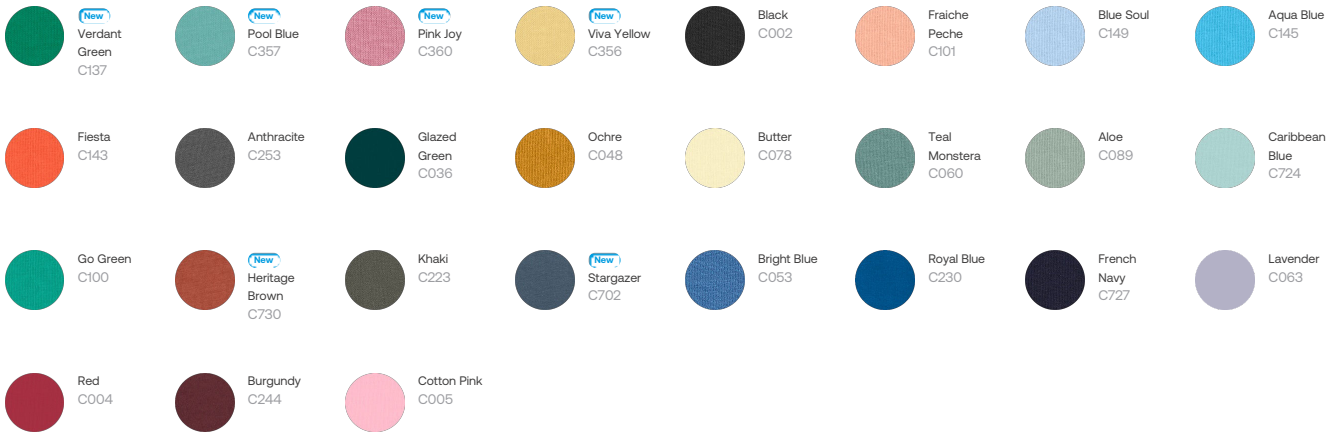
Weaving : Bangladesh
 Dyeing : Bangladesh
 Assembly : Bangladesh



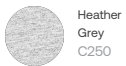
Whites



Colors



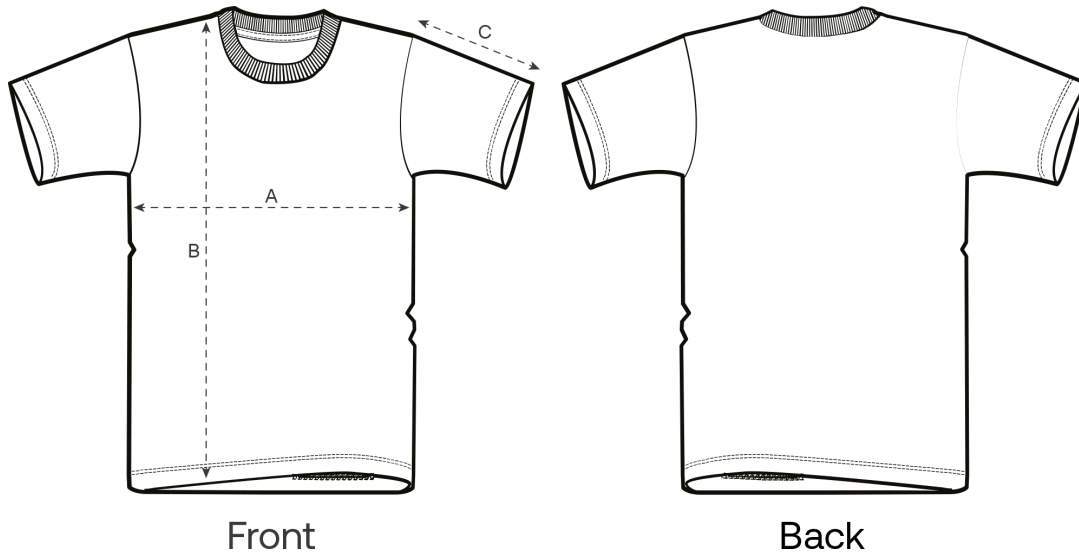
Essential Heathers



Special Heathers



Guía de tallas



Measurement in cm	3-4/98-104cm	5-6/110-116cm	7-8/122-128cm	9-11/134-146cm	12-13/152-158cm
A - Half Chest	34	36	38	42	46
B - Body Length	43	47	52	59	66
C - Sleeve Length	12	13	15	17	19

Embalaje

Sizes	3-4/98-104cm	5-6/110-116cm	7-8/122-128cm	9-11/134-146cm	12-13/152-158cm
Pieces / bag	5	5	5	5	5
Pieces / box	100	100	100	100	100

Impacto ambiental para las tallas de 3-4 años

Tenga en cuenta que la siguiente tabla muestra datos para un niño de entre 3 y 4 años.

Emisiones de carbono en eq. kg CO2	Natural Raw	Eco-heather	Blancas y colores	Heathers*
From cradle to gate ¹	0.82	0.85	1.0	1.01
From cradle to grave ²	2.34	2.37	2.52	2.52

Uso del agua en m ³	Natural Raw	Eco-heather	Blancas y colores	Heathers*
From cradle to gate ¹	0.28	0.36	0.43	0.49
From cradle to grave ²	1.05	1.13	1.2	1.27

Impacto ambiental para las tallas de 9-11 años

Tenga en cuenta que la siguiente tabla muestra datos para un niño de entre 9 y 11 años.

Emisiones de carbono en eq. kg CO2	Natural Raw	Eco-heather	Blancas y colores	Heathers*
From cradle to gate ¹	1.17	1.22	1.45	1.47
From cradle to grave ²	2.9	2.95	3.19	3.2

Uso del agua en m ³	Natural Raw	Eco-heather	Blancas y colores	Heathers*
From cradle to gate ¹	0.42	0.53	0.65	0.75
From cradle to grave ²	1.36	1.48	1.6	1.7

1 - Desde la cuna hasta la puerta: desde la obtención o extracción de las materias primas hasta que sale de las instalaciones del fabricante. 2 - De la cuna a la tumba: desde la obtención o extracción de las materias primas hasta el final de vida útil del producto. * Excepto Heather Haze.