



La sudadera con capucha y cremallera icónica para niños

Medium Fit	3-4/98-104cm → 12-13/152-158cm	300 GSM
------------	--------------------------------	---------

Description

- Manga montada
- Capucha forrada en la misma tela
- Cinta de jersey simple en la costura interior del cuello trasero
- Media luna de la misma tela en la parte trasera del cuello con doble pespunte de 3 mm
- Pespunte de una aguja en la costura del escote
- Ribete 1x1 en el puño de la manga y el dobladillo inferior
- Doble pespunte centrado en la costura del dobladillo, puño y sisa
- Bolsillo tipo canguro con pespunte de una aguja de 3 mm
- Cremallera metálica expuesta en el centro delantero

Composition

- Shell - Felpa perchada
- 100% algodón orgánico hilado y peinado - 300.0 GSM
- Desgastado

Care instruction

Lavar juntos los colores similares, no planchar la parte estampada, lavar y planchar del revés.



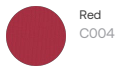
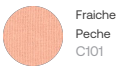
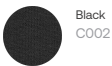
País de origen

- Weaving : Bangladesh
- Dyeing : Bangladesh
- Assembly : Bangladesh

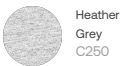
Whites



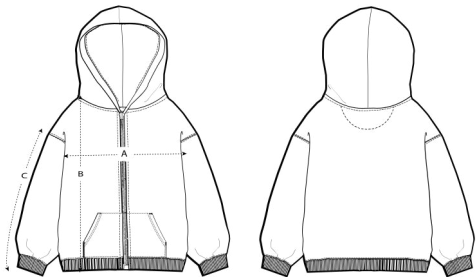
Colors



Essential Heathers



Guía de tallas



Measurement in cm	3-4/98-104cm	5-6/110-116cm	7-8/122-128cm	9-11/134-146cm	12-13/152-158cm
A - Half Chest	38	40	42	46	50
B - Body Length	43	46	52	59	66
C - Sleeve Length	35	37.5	43.5	50.5	57.5

Embalaje

Sizes	3-4/98-104cm	5-6/110-116cm	7-8/122-128cm	9-11/134-146cm	12-13/152-158cm
Pieces / bag	5	5	5	5	5
Pieces / box	20	20	20	20	20

Impacto ambiental para las tallas de 3-4 años

Tenga en cuenta que la siguiente tabla muestra datos para un niño de entre 3 y 4 años.

Emisiones de carbono en eq. kg CO2	Natural Raw	Eco-heather	Blancas y colores	Heathers*
From cradle to gate ¹	-	-	5.6	4.78
From cradle to grave ²	-	-	6.72	5.9

Uso del agua en m³	Natural Raw	Eco-heather	Blancas y colores	Heathers*
From cradle to gate ¹	-	-	3.53	2.52
From cradle to grave ²	-	-	4.34	3.33

Impacto ambiental para las tallas de 9-11 años

Tenga en cuenta que la siguiente tabla muestra datos para un niño de entre 9 y 11 años.

Emisiones de carbono en eq. kg CO2	Natural Raw	Eco-heather	Blancas y colores	Heathers*
From cradle to gate ¹	-	-	8.39	7.13
From cradle to grave ²	-	-	10.16	8.9

Uso del agua en m³	Natural Raw	Eco-heather	Blancas y colores	Heathers*
From cradle to gate ¹	-	-	5.38	3.83
From cradle to grave ²	-	-	6.62	5.07

1 - Desde la cuna hasta la puerta: desde la obtención o extracción de las materias primas hasta que sale de las instalaciones del fabricante. 2 - De la cuna a la tumba: desde la obtención o extracción de las materias primas hasta el final de vida útil del producto. * Excepto Heather Haze.