



Ficha técnica do produto

Datasheet / Ficha técnica del producto

Data: 13.12.2024


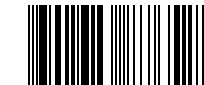
Versão: 1.0

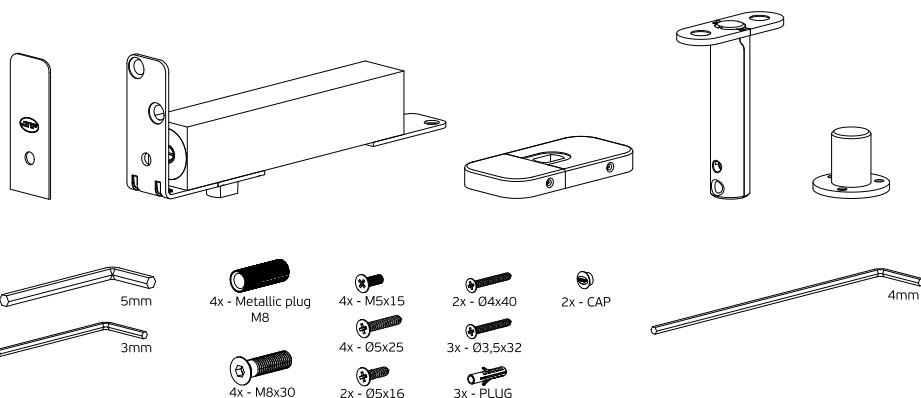
IN.05.203.HO

HYDRAULIC PIVOT
60 EDGE

ET:3754/2024

Documento confidencial / Confidential document / Documento confidencial @ JNF 2024 www.jnf.pt

Descrição / Description / Descripción	Pivot hidráulico / Hydraulic pivot / Pivote Hidráulico	
Versão / Version / Versión	1.0	
Data / Date / Data	13.12.2024	
Material / Material / Material	Aço Inox / Stainless steel / Acero Inox - EN 1.4301	
Acabamento / Finish / Acabado	Satinado / Satin / Satin	
Info. Embalagem / Package / Embalage		
Código de barras / Bar code / Código de barras		
	5 602686 876518	5 602686 876525
Unidade / Unit / Unidad	1 Set	20 Set
Embalagem / Package / Embalage	CA2005	Carton



SPEED ADJUSTMENT VALVE  SOFT CLOSE 



T. (+351) 224 663 230 / F. (+351) 224 839 841 / e-mail - jnf@jnf.pt / www.jnf.pt

Os produtos apresentados seguem especificações técnicas internas da J. Neves & Filhos S. A. As dimensões são meramente indicativas. Reservamos o direito de fazer alterações técnicas que permitam a melhor performance dos nossos produtos, sem aviso prévio. Todos os desenhos e fotografias são propriedade intelectual da J. Neves & Filhos S. A. As medidas apresentadas estão em milímetros.

The presented products follow technical specifications from J. Neves & Filhos S. A. The dimensions of the pieces presented are just for reference. We reserve the right to introduce technical improvements in our products without previous advice. All drawings and photographs are the intellectual property of J. Neves & Filhos S. A. All measures are presented in millimeters.

Los productos presentados siguen las especificaciones técnicas de J. Neves & Filhos S. A. Las dimensiones son aproximadas. Nos reservamos el derecho de realizar cambios técnicos que permitan obtener un rendimiento óptimo de nuestros productos sin previo aviso. Todos los dibujos y fotografías son propiedad intelectual de J. Neves & Filhos S. A. Las medidas se presentan en milímetros.

Rua das Mimosas, 849/851
Zona Industrial das Mimosas
S. Pedro da Cova | Ap. 75 4424-909
Gondomar, PORTUGAL

PÁGINA/ PAGE 1/3



Ficha técnica do produto

Datasheet / Ficha técnica del producto

Data: 13.12.2024

Versão: 1.0

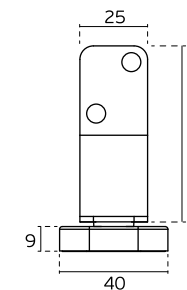
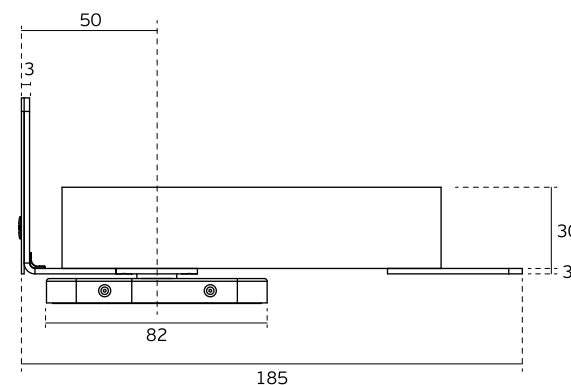
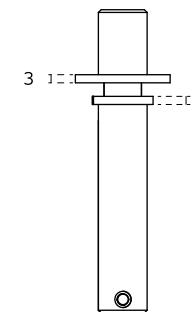
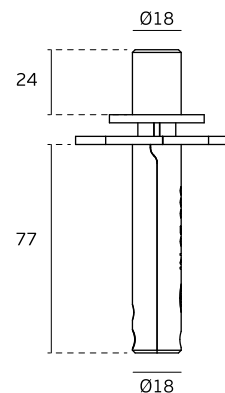
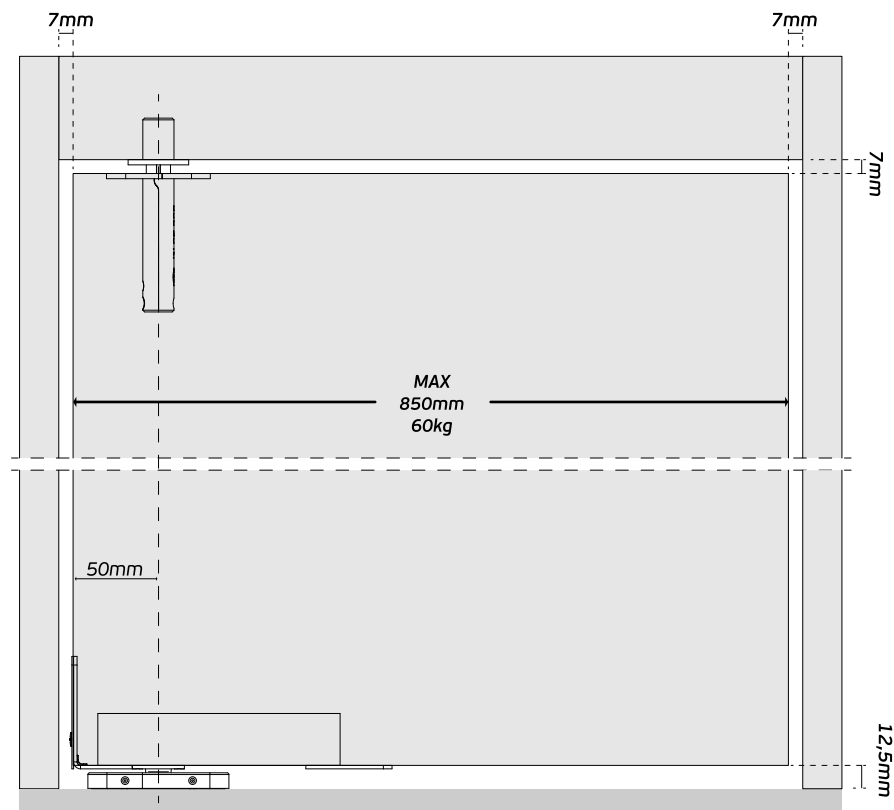
IN.05.203.HO

HYDRAULIC PIVOT
60 EDGE

ET:3754/2024

Documento confidencial / Confidential document / Documento confidencial @ JNF 2024 www.jnf.pt

Descrição / Description / Descripción	Pivot hidráulico / Hydraulic pivot / Pivote Hidráulico
Versão / Version / Versión	1.0
Data / Date / Data	13.12.2024



T. (+351) 224 663 230 / F. (+351) 224 839 841 / e-mail - jnf@jnf.pt / www.jnf.pt

Os produtos apresentados seguem especificações técnicas internas da J. Neves & Filhos S. A. As dimensões são meramente indicativas. Reservamos o direito de fazer alterações técnicas que permitam a melhor performance dos nossos produtos, sem aviso prévio. Todos os desenhos e fotografias são propriedade intelectual da J. Neves & Filhos S. A. As medidas apresentadas estão em milímetros.

The presented products follow technical specifications from J. Neves & Filhos S. A. The dimensions of the pieces presented are just for reference. We reserve the right to introduce technical improvements in our products without previous advice. All drawings and photographs are the intellectual property of J. Neves & Filhos S. A. All measures are presented in millimeters.

Los productos presentados siguen las especificaciones técnicas de J. Neves & Filhos S. A. Las dimensiones son aproximadas. Nos reservamos el derecho de realizar cambios técnicos que permitan obtener un rendimiento óptimo de nuestros productos sin previo aviso. Todos los dibujos y fotografías son propiedad intelectual de J. Neves & Filhos S. A. Las medidas se presentan en milímetros.

SPEED ADJUSTMENT VALVE SOFT CLOSE



Rua das Mimosas, 849/851
Zona Industrial das Mimosas
S. Pedro da Cova | Ap. 75 4424-909
Gondomar, PORTUGAL

PÁGINA/ PAGE 2/3



Ficha técnica do produto

Datasheet / Ficha técnica del producto

Data: 13.12.2024

Versão: 1.0

IN.05.203.HO

HYDRAULIC PIVOT
60 EDGE

ET:3754/2024

Documento confidencial / Confidential document / Documento confidencial @ JNF 2024 www.jnf.pt

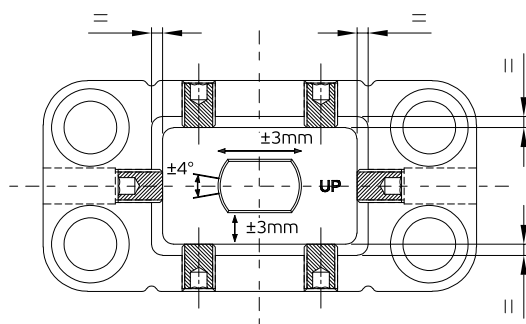
Descrição / Description / Descripción	Pivot hidráulico / Hydraulic pivot / Pivote Hidráulico
Versão / Version / Versión	1.0
Data / Date / Data	13.12.2024



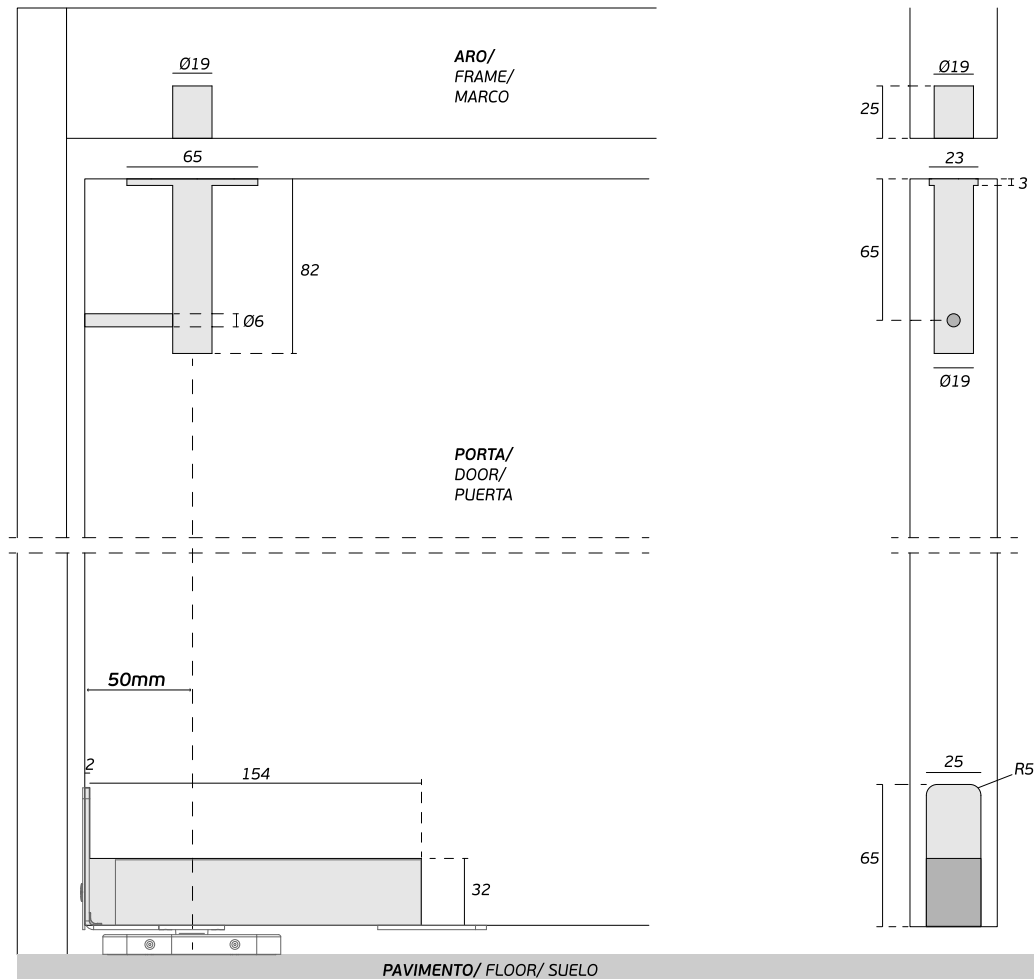
**Ajustar o alinhamento da porta na base.
Verificar e bloquear os seis parafusos de ajuste,
para garantir o posicionamento definido e o bom
funcionamento /**

Adjust the door's alignment on base.
Check and lock the six adjusting screws, to guarantee
the good positioning and its function /

Ajuste el alineamiento de la puerta en la base.
Verificar y bloquear los seis tornillos de ajuste, para garantizar
el buen posicionamiento y su función



Entalhe / Door cut / Taladro



T. (+351) 224 663 230 / F. (+351) 224 839 841 / e-mail - jnf@jnf.pt / www.jnf.pt

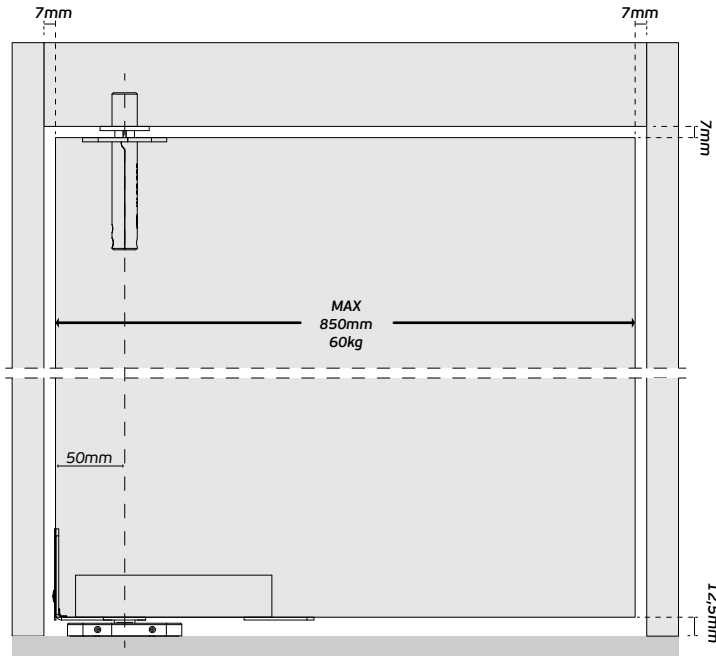
Os produtos apresentados seguem especificações técnicas internas da J. Neves & Filhos S. A. As dimensões são meramente indicativas. Reservamos o direito de fazer alterações técnicas que permitam a melhor performance dos nossos produtos, sem aviso prévio. Todos os desenhos e fotografias são propriedade intelectual da J. Neves & Filhos S. A. As medidas apresentadas estão em milímetros.

The presented products follow technical specifications from J. Neves & Filhos S. A. The dimensions of the pieces presented are just for reference. We reserve the right to introduce technical improvements in our products without previous advice. All drawings and photographs are the intellectual property of J. Neves & Filhos S. A. All measures are presented in millimeters.

Los productos presentados siguen las especificaciones técnicas de J. Neves & Filhos S. A. Las dimensiones son aproximadas. Nos reservamos el derecho de realizar cambios técnicos que permitan obtener un rendimiento óptimo de nuestros productos sin previo aviso. Todos los dibujos y fotografías son propiedad intelectual de J. Neves & Filhos S. A. Las medidas se presentan en milímetros.

Rua das Mimosas, 849/851
Zona Industrial das Mimosas
S. Pedro da Cova | Ap. 75 4424-909
Gondomar, PORTUGAL

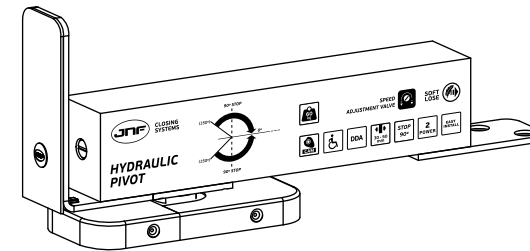
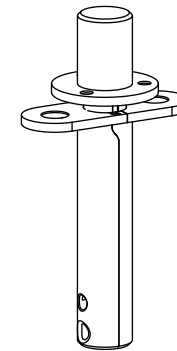
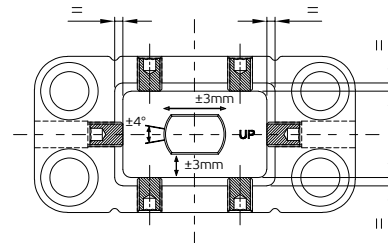
PÁGINA/ PAGE 3/3



Ajustar o alinhamento da porta na base.
 Verificar e bloquear os seis parafusos de ajuste,
 para garantir o posicionamento definido e o bom
 funcionamento /

Adjust the door's alignment on base.
 Check and lock the six adjusting screws, to guarantee
 the good positioning and its function /

Ajuste el alineamiento de la puerta en la base.
 Verificar y bloquear los seis tornillos de ajuste, para garantizar
 el buen posicionamiento y su función



SPEED ADJUSTMENT VALVE SOFT LOSE



IN.05.203.H0

KIT COMPLETO DE PIVOT HIDRÁULICO PARA PORTAS DE MADEIRA/
COMPLETE HYDRAULIC PIVOT SET FOR WOOD DOORS/
KIT COMPLETO DE PIVOTE HIDRAULICO PARA PUERTAS DE MADERA/

