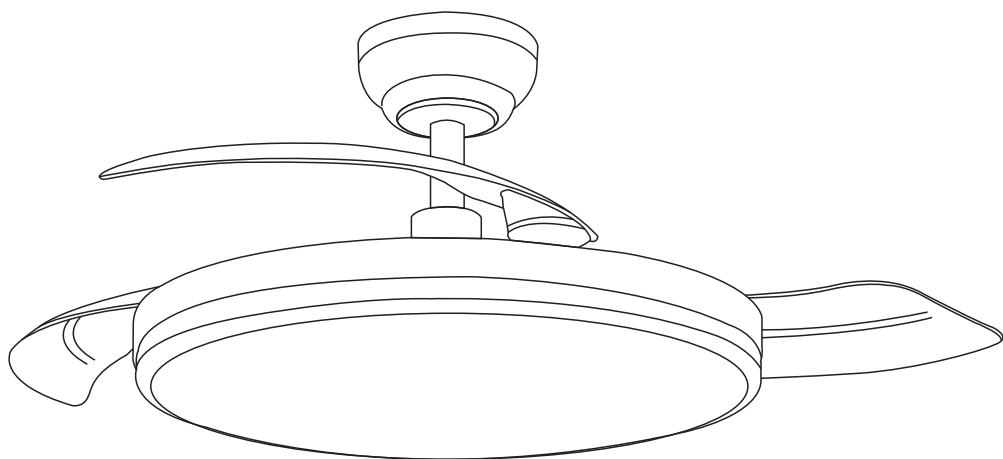


# ABRÎLA

► VENTILADOR DE TECHO : RELAMPAGO





## IMPORTANTE

POR FAVOR LEA ANTES DE LA INSTALACION



### ► PRECAUCIONES DE SEGURIDAD

EL VENTILADOR DEBE SER INSTALADO POR PERSONAL CUALIFICADO

1. Apague el interruptor principal de la caja de fusible.
2. La alimentación debe ser AC220-240V 50/60Hz
3. No accione la función inversa cuando el ventilador esté todavía en movimiento. Espere a que se detenga completamente antes de cambiar la función.
4. No introduzca ningún objeto en el recorrido de las aspas.
5. Una vez realizadas todas las conexiones eléctricas, guarde todos los cables de forma ordenada.
6. Asegúrese de que todos los tornillos y conexiones estén bien atornillados y asegurados.
7. Los cables de alimentación con corriente y neutro deben conectarse a un interruptor de doble polo que tenga un contacto de al menos 3mm en todos los polos.
8. El ventilador de techo debe montarse a una altura mínima de 2,3 metros del suelo.
9. A la hora de instalar el soporte al techo, asegúrese que el montaje permite un espacio libre de 2,13m hasta el suelo y una distancia de 1m a cualquier pared u objeto.



### ► ADVERTENCIA

Para reducir el riesgo de lesiones personales, no doble los soportes de las palas durante el montaje o después de la instalación. No introduzca ningún objeto en la trayectoria de las palas.

### ► LIMPIEZA Y MANTENIMIENTO

Corte el suministro eléctrico y espere unos minutos antes de limpiar.

Después de la limpieza y el mantenimiento, espere hasta que esté completamente seco antes de utilizarlo.

No limpie directamente el aparato con agua. Utilice un paño húmedo sin disolventes.

No desmonte ni modifique el producto. Se recomienda revisar y limpiar este producto con regularidad para prolongar su vida útil.

### ► SOLUCION DE PROBLEMAS

Lea atentamente si detecta algún fallo de funcionamiento.

Si el ventilador no funciona correctamente, asegúrese de que están correctamente realizadas las conexiones eléctricas.

Si escucha algún sonido, compruebe que los tornillos están correctamente apretados y asegurados.

Si el ventilador se balancea, apriete correctamente los tornillos del soporte de montaje.

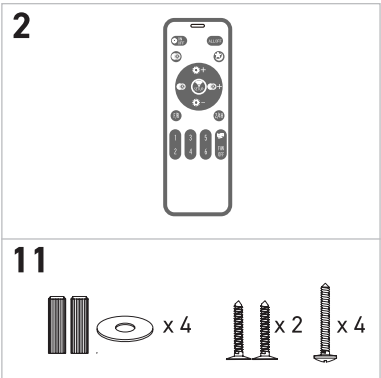
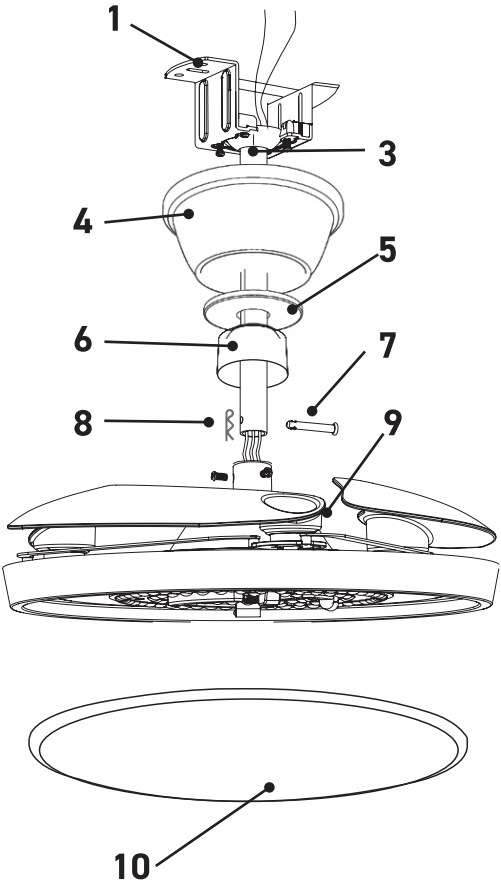


### ► MEDIO AMBIENTE

No tire aparatos eléctricos a la basura doméstica. Sus componentes pueden ser perjudiciales para el medio ambiente. Deséchelos en un centro de reciclaje de aparatos eléctricos autorizado. Al comprar este electrodoméstico, ya ha pagado por su reciclaje al final de su vida útil.

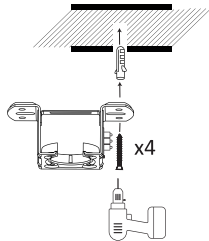
► PARTES DEL VENTILADOR

- 1. Soporte de montaje
- 2. Mando
- 3. Tija con bola de suspensión
- 4. Florón
- 5. Aro decorativo
- 6. Embellecedor
- 7. Pasador
- 8. Clip de seguridad
- 9. Motor
- 10. Difusor
- 11. Tornillos y arandelas

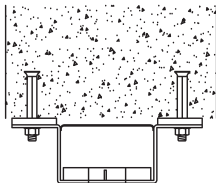


► **INSTALACIÓN DEL VENTILADOR**

**Instalación del soporte de montaje**

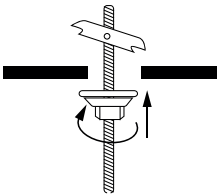


Techo forjado



Techo de hormigón

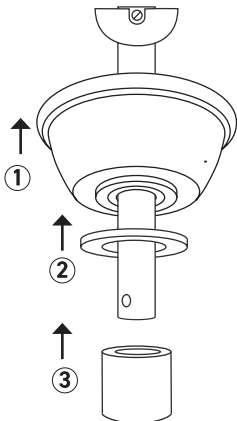
No incluido



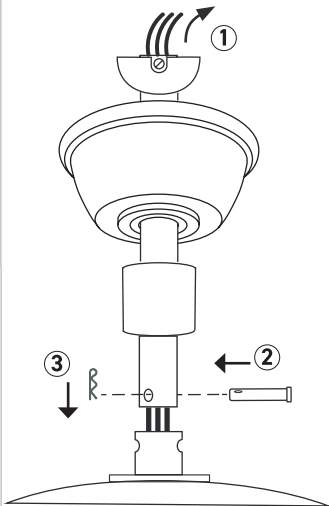
Falso techo

**Montaje de los elementos del ventilador**

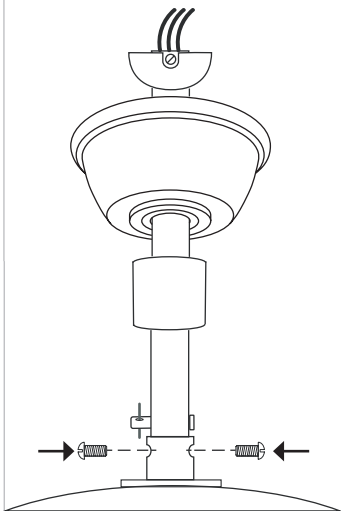
**1.**



**2.**

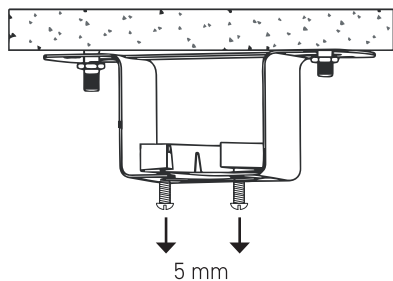


**3.**

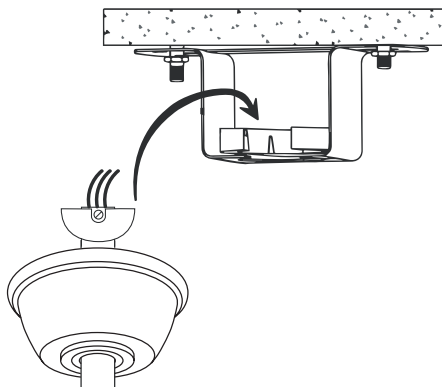


## Colgar el ventilador

1.



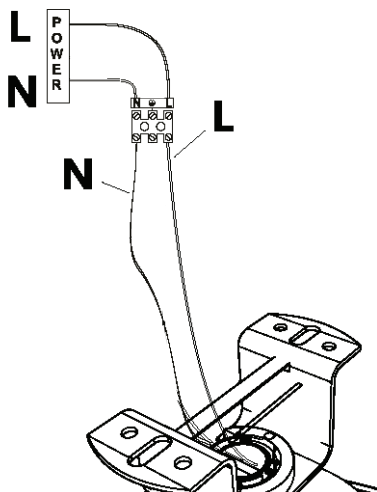
2.



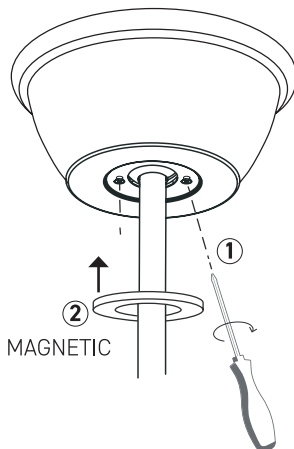
## Conectar los cables



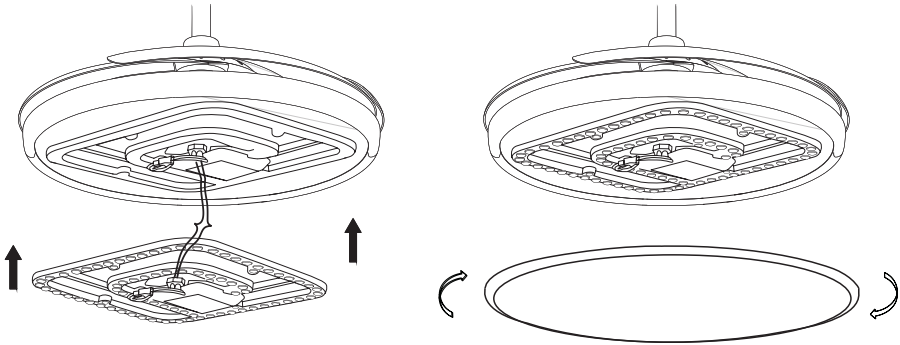
Asegúrese de que la corriente está apagada.



## Colocación del florón



**Colocación del difusor**

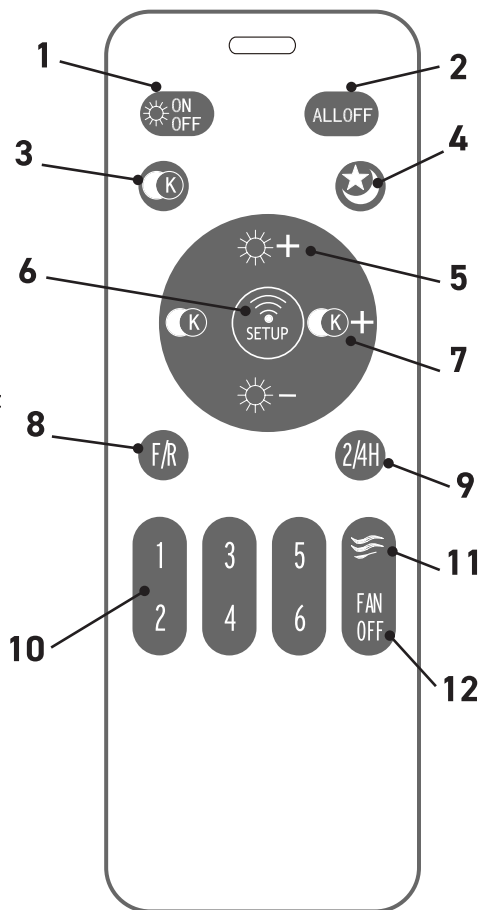


## > FUNCIONAMIENTO DEL MANDO

2x AAA



1. Encender y apagar el ventilador
2. Apagar
3. 6500/3000/4300K
4. Luz nocturna
5. +/- luminosidad
6. Emparejamiento
7. Ajuste gradual de la temperatura de la luz
8. Función verano-invierno  
(Activar cuando el ventilador está totalmente parado)
9. Temporizador
10. Velocidades
11. Aire natural
12. Apagar ventilador



> **Emparejamiento:** El mando viene sincronizado con el ventilador de fábrica. En caso de perder la sincronización, encienda el ventilador desde el interruptor de la pared, oirá un "di" y dentro de 3 segundos pulse el botón "6", si el emparejamiento se ha realizado correctamente oirá un "di-di". Si no se ha sincronizado, apague y repita el proceso.

**ABRILA**