



CATÁLOGO PRODUCTOS

CONSERVACIÓN Y MUSEO

para enmarcadores, museos y archivos





Cintas Adhesivas y Colas

Cintas Adhesivas y Engomadas.....	4
Tiras y Cantoneras Adhesivas.....	8
Colas y Accesorios.....	9

Papeles y Cartones.....	10
-------------------------	----

Vidrios y Acrílicos Museo	11
---------------------------------	----

Passepartout

Passepartout Conservación	12
Passepartout Museo.....	18



ENTRA EN NUESTRA WEB, www.inglet.com

Donde podrás encontrar todos nuestros productos, las novedades, ofertas y promociones con fotografías y descripciones detalladas... Navega de una manera cómoda y sencilla por las diferentes secciones o simplemente escribe en el buscador el producto que deseas encontrar.



COMPRA EN NUESTRA TIENDA ONLINE

Regístrate para más agilidad en la gestión de tus pedidos.
Date de alta en nuestra web y consigue exclusivas promociones!



INNOVACIÓN CONSTANTE

Presentamos esta selección de productos con interesantes novedades. Aquí encontrarás soluciones vanguardistas para hacer tu labor más fácil.



PROFESIONALES A TU SERVICIO

El cliente es nuestra razón de ser. En inglet encontrarás una atención personalizada para asesorarte y aconsejarte las soluciones que más se adapten a tus necesidades.
Tel. 973 312 312, Fax 973 310 755, E-mail: comercial@inglet.com



MANTÉN TU MAQUINARIA A PUNTO

Estamos preparados para ofrecerte un gran equipo humano que te brindará el mejor servicio de atención técnica. No dudes en contactar con nosotros para cualquier consulta. Estaremos encantados de ayudarte.



ENTREGA INMEDIATA

El centro de expedición inglet se convierte en el verdadero almacén del cliente. Calidad e inmediatez en la entrega son siempre nuestros principales objetivos.



CINTA ADHESIVA PAPEL PH7-70

Código	Descripción
12 84 09	CINTA ADHESIVA CONSERVACIÓN PH7-70, 25 mm x 66 m
12 84 18	CINTA ADHESIVA CONSERVACIÓN PH7-70, 50 mm x 66 m

Cinta adhesiva de papel una cara libre de ácido (pH neutro), color blanco. Sistema adhesivo acrílico con base al agua que no envejece ni amarillea. Nivel inicial de adhesión muy alto, excelente para fijar obras de arte. Ideal para fijar impresiones, para el sellado antipolvo y para otras aplicaciones de museo y conservación.



CINTA ADHESIVA PAPEL FILMOPLAST P

Código	Descripción
12 84 20	FILMOPLAST P CON DISPENSADOR, 20 mm x 50 m
12 84 22	FILMOPLAST P, 40 mm x 50 m
12 84 46	FILMOPLAST P, 13 mm x 50 m -10 u-

Cinta adhesiva de papel pH neutro, transparente con superficie satinada de 20 g/m². Libre de celulosa, contiene CaCo3. Adhesivo mediante un pegamento neutro, elástico y resistente al envejecimiento que no amarillea. Ideal para enmarcar cuadros, insertar láminas y sellar la parte trasera evitando el paso del polvo, conservación, protección y laminado de papeles, reparación invisible de documentos y páginas arrancadas.



CINTA ADHESIVA PAPEL FILMOPLAST P90

Código	Descripción
12 84 38	FILMOPLAST P90 CON DISPENSADOR, 20 mm x 50 m
12 84 44	FILMOPLAST P90, 40 mm x 50 m
12 84 42	FILMOPLAST P90, 13 mm x 50 m -10 u-

Cinta adhesiva de papel especial de fibras largas de pH neutro, extra blanco y opaco 40g/m². Libre de celulosa y contiene CaCo3. El adhesivo es neutro, elástico, resistente al envejecimiento y no amarillea. Ideal para enmarcar cuadros, insertar láminas, confección de bisagras, reparación de interiores y para sellar la parte trasera evitando el paso del polvo.



CINTA ADHESIVA PAPEL ABACA.SA

Código	Descripción
12 84 94	CINTA ADHESIVA PAPEL ABACA.SA LINECO PARA MONTAJE, 22.22 mm x 3.65 m
12 84 98	CINTA ADHESIVA PAPEL ABACA.SA LINECO PARA MONTAJE, 22.22 mm x 45.72 m

Cinta auto-adhesiva que incorpora la fuerza y flexibilidad del papel ABACA (tipo Manila) junto con un adhesivo acrílico permanente que no amarillea. Esta cinta resuelve los problemas en montaje que puedan ocasionar las cintas engomadas por su sensibilidad a las tintas base agua en los que la solución más segura es la cinta auto-adhesiva. Abaca.sa es lo suficientemente fuerte como para soportar grandes impresiones digitales, y lo suficientemente flexible para adherirse a la impresión sin distorsionar. El papel de ABACA es libre de ácido, biodegradable, y proviene de una planta auto-sostenible. **Sello PAT – ISO 18916.**



CINTA ADHESIVA PAPEL REPARACIÓN

Código	Descripción
12 84 85	CINTA ADHESIVA REPARACIÓN PAPEL LINECO, 25.4 mm x 10.66 m

Cinta de papel extremadamente fina y transparente para restaurar rasgaduras y otros deterioros en trabajos de papel, documentos, mapas y objetos. Libre de ácido y lignina. Delgada pero fuerte. Desaparece totalmente una vez aplicada. Adhesivo acrílico, permanente y que no amarillea.

CINTA ADHESIVA PAPEL 2 CARAS GUDY 831

Código	Descripción
12 81 16	CINTA ADHESIVA DOBLE CARA GUDY 831, 9 mm x 30 m -5 u-
12 81 18	CINTA ADHESIVA DOBLE CARA GUDY 831, 19 mm x 30 m -10 u-
12 81 20	CINTA ADHESIVA DOBLE CARA GUDY 831, 38 mm x 30 m -5 u-

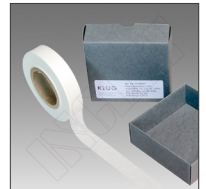
Papel celulosa con pH neutro. Fácil de manipular, elástico y permanente, resistente al envejecimiento, no se seca y es impermeable a todo tipo de grasas. Recomendado para superficies rugosas o para pegar fotos, pósters, rótulos y todo tipo de papeles.



CINTA PAPEL JAPÓN

Código	Descripción
32 05 06	CINTA PAPEL JAPÓN KLUG, 30 mm x 150 m

Papel japonés sin tampón alcalino, enrollado en bobinas estrechas, peso 9,0 g/m², anchura 3 cm, longitud de la bobina 150 m. Adecuado como hojas de intercalación para fines de archivo, conservación y preservación – por ejemplo, para laminar objetos, reparar grietas y fisuras y también para montar objetos como gráficos y fotografías, etc. Fabricado a partir de celulosa de fibra larga (Abacá / cáñamo de Manila, blanqueado / totalmente libre de cloro), sin utilizar agentes de blanqueo óptico.



CINTA ADHESIVA TISSUE REPARACIÓN

Código	Descripción
12 84 86	CINTA ADHESIVA REPARACIÓN TISSUE LINECO, 12.5 mm x 15.3 m

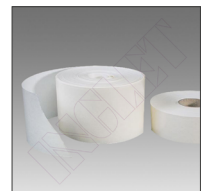
Cinta de Tissue extremadamente fina y transparente para restaurar rasgaduras y otros deterioros en trabajos de papel. Libre de ácido y lignina. Delgada pero fuerte. Desaparece totalmente una vez aplicada. Adhesivo acrílico, permanente y que no amarillea.



CINTA ENGOMADA PAPEL

Código	Descripción
12 84 55	CINTA PAPEL ENGOMADO CONSERVACIÓN KLUG, 25 mm x 50 m
12 84 57	CINTA PAPEL ENGOMADO CONSERVACIÓN KLUG, 50 mm x 50 m

Cinta de papel engomado hecha a base de fécula de patata y fabricada sin utilizar suavizantes ni plastificantes. Se utiliza para la fabricación de montajes de calidad de conservación, carpetas de archivo y de preservación en la industria de la enmarcación de cuadros. No contiene sustancias ácidas.



CINTA ENGOMADA PAPEL

Código	Descripción
12 84 75	CINTA ENGOMADA PAPEL LINECO, 25.4 mm x 39.62 m

Cinta de papel engomado que no contiene ácido ni lignina. PH 8,5 con 3% de carbonato de calcio. El adhesivo seca bien y no se corre. Ideal para sujetar una amplia variedad de trabajos artísticos o para restaurar libros u objetos de papel. **Sello PAT – ISO 18916.**



CINTA ADHESIVA PAPEL MULBERRY

Código	Descripción
12 84 97	CINTA PAPEL MULBERRY LINECO PARA MONTAJE, 25.4 mm x 30.48 m

Cinta de papel japonés engomada ideal para hacer bisagras de conservación o sujetar una amplia variedad de trabajos artísticos. También para reparar libros u objetos de papel. Fuerte y de alta calidad. Uso combinado con adhesivo de almidón de trigo / arroz o adhesivo de pasta de metil celulosa. **Peso:** 52 gsm.





CINTA ADHESIVA SELLANTE BARRERA

Código	Descripción
12 84 70	CINTA ADHESIVA SELLANTE BARRERA LINECO GRIS, 31.75 mm x 25.9 m
12 84 71	CINTA ADHESIVA SELLANTE BARRERA LINECO GRIS, 31.75 m x 152.4 m
12 84 72	CINTA ADHESIVA SELLANTE BARRERA LINECO GRIS, 88.9 mm x 25.9 m
12 84 73	CINTA ADHESIVA SELLANTE BARRERA LINECO BLANCA, 31.75 mm x 25.9 m
12 84 74	CINTA ADHESIVA SELLANTE BARRERA LINECO BLANCA, 31.75 mm x 152.4 m

Cinta de papel que no contiene ácido ni lignina. La barrera de aluminio evita la filtración de elementos perjudiciales. El adhesivo acrílico no contiene ácido y es suficientemente fuerte para adherirse a la madera en bruto. PH 8,5 con 3% de carbonato de calcio. Ideal para sellar madera en bruto y evitar así el traslado de ácidos. Para sellar rebordes, juntas y partes posteriores de los marcos. No aplicar sobre el material gráfico.



CINTA ADHESIVA SELLANTE BARRERA I-FILM

Código	Descripción
12 84 95	CINTA ADHESIVA SELLANTE BARRERA I-FILM LINECO, 31.75 mm x 25.9 m

La característica principal de la cinta sellante I-Film, es su barrera a la corrosión. Cinta de polietileno incrustado con una matriz de cobre recubierto con un adhesivo acrílico, con un fuerte poder de adhesión en maderas. Es flexible, fuerte y resistente a la punción para una fácil aplicación. Ayuda al retraso de los ácidos, gases corrosivos y evita la formación de moho. **Sello PAT – ISO 18916.**



CINTA ADHESIVA LINO

Código	Descripción
12 84 76	CINTA ADHESIVA LINO LINECO, 31.5 mm x 10.66 m
12 84 77	CINTA ADHESIVA LINO LINECO, 31.75 mm x 45.72 m

Cinta de algodón fuerte, sin ácido, con alto contenido de hilos. El adhesivo acrílico es permanente, no amarillea y se mantiene intacto con el paso del tiempo. Ideal para sujetar el passepapout al cartón soporte, para sujetar láminas y pósters o reforzar carpetas, libros y sobres.



CINTA ADHESIVA LINO

Código	Descripción
12 84 10	CINTA ADHESIVA LINO CONSERVACIÓN, 32 mm x 10 m

Cinta de lino extra fuerte recubierta con un adhesivo libre de ácidos. Se puede cortar a mano. Tiene un revestimiento de papel antiadherente. Autoadhesiva, ideal para aumentar la velocidad de producción. PH neutro, no dañará la obra de arte con el tiempo. Hecha de un lino fuerte y duradero, perfecta para obras de arte más pesadas.



CINTA ENGOMADA LINO

Código	Descripción
12 84 68	CINTA ENGOMADA LINO LINECO, 25.4 mm x 9.14 m

Cinta engomada de lino para bisagras con alto contenido de hilos ideal para sujetar láminas pesadas. También sirve para sujetar marcos y passepapouts, reforzar libros u objetos de papel y restaurar objetos. El adhesivo no contiene ácido, y seca bien.

FILMOPLAST T

Código	Descripción
12 84 24	FILMOPLAST T AZUL, 30 mm x 10 m
12 84 26	FILMOPLAST T ROJO, 30 mm x 10 m
12 84 28	FILMOPLAST T VERDE, 30 mm x 10 m
12 84 30	FILMOPLAST T NEGRO, 30 mm x 10 m
12 84 32	FILMOPLAST T BLANCO, 30 mm x 10 m
12 84 34	FILMOPLAST T GRIS, 30 mm x 10 m
12 84 36	FILMOPLAST T AMARILLO, 30 mm x 10 m
12 84 40	FILMOPLAST T MARRÓN, 30 mm x 10 m

Tela de algodón puro, libre de ácidos, adhesiva, biodegradable, revestida con un adhesivo acrílico de pH neutro. Sin disolvente, permanentemente elástica, resistente al paso del tiempo y compatible con el medio ambiente. 240 µm de espesor. 8 colores diferentes creados con tintes naturales. Para endurecer libros, reparar tapas, laminar cubiertas, reforzar juntas, texturizar dorsos de cartas geográficas, planos y otros documentos.



FILMOPLAST SH

Código	Descripción
12 84 48	FILMOPLAST SH, 13 mm x 25 m -10 u-
12 84 50	FILMOPLAST SH, 20 mm x 25 m -10 u-
12 84 52	FILMOPLAST SH, 30 mm x 25 m -10 u-

Cinta adhesiva de tela. Fina tela blanca de puro algodón, irrompible, sin ácidos, cola a base de acrílico y pH neutro. Ideal para fijación de passepartout en cartónaje.



FILMOMATT PVC

Código	Descripción
12 84 63	FILMOMATT PVC FLEXIBLE, 62 cm x 25 m

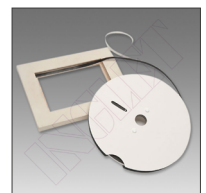
Película adhesiva para forrar y proteger documentos. Película de PVC flexible, transparente, con superficie mate y espesor de 90 µm. Adhesión retardada, permite escribir sobre ella. Es útil para proteger todo tipo de documentos y por su tipo de superficie disminuye los reflejos de la luz.



CINTA VOLARA

Código	Descripción
12 84 67	CINTA GALCES VOLARA LINECO NEGRA, 6.35 mm x 32.91 m

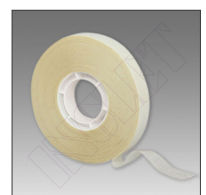
Cinta autoadhesiva de goma-espuma Volara® para proteger y sellar galces. Adhesivo acrílico fuerte. Grosor de 0,79 mm.



CINTA TRANSFER

Código	Descripción
12 81 30	CINTA TRANSFER CONSERVACION PH7-70, 12 mm x 30 m

La cinta transfer adhesiva PH7-70 es una cinta ATG de doble cara y libre de ácido (pH neutro). Sistema adhesivo acrílico con base al agua que no envejece ni amarillea. Nivel inicial de adhesión muy alto, excelente para fijar obras de arte. Ideal para fijar impresiones, para el sellado antipolvo y para otras aplicaciones de museo y conservación. **Especial para aplicadora ATG aunque también se puede aplicar manualmente.**

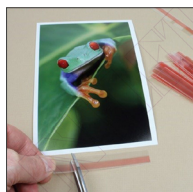




TIRAS POLIÉSTER LINECO

Código	Descripción
12 84 82	TIRAS POLIÉSTER TRANSPARENTES LINECO, 101.6 mm -60 u-
12 84 83	TIRAS POLIÉSTER TRANSPARENTES LINECO, 304.8 mm -60 u-

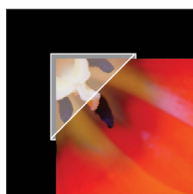
Aptas para archivo. Tabla de conservación de dos capas. Adhesivo apartado del borde para no tocar la lámina. Rápidas y fáciles de usar. Ideal para sujetar fotos o láminas de edición limitada.



TIRAS POLIÉSTER SECOL

Código	Descripción
12 84 59	TIRAS POLIÉSTER TRANSPARENTES SECOL, 8 mm -25 u-

Tiras de poliéster transparente de 200 mm, con labio frontal de 8 mm de ancho plegado firmemente y una tira de adhesivo acrílico neutro en la parte posterior de 15 mm de ancho. Para el posicionamiento seguro de obras de arte sobre papel en un soporte sin adhesivo. Se pueden cortar a medida con tijeras. Se deslizan en el borde y se colocan según se requiera. **Patente 2317336.**



CANTONERAS ADHESIVAS POLIPROPILENO

Código	Descripción
12 84 79	CANTONERA ADHESIVA POLIPROPILENO, 15.87 mm -500 u-

Cantoneras adhesivas de polipropileno aptas para archivo. Seguras y fáciles de usar. No dañan las fotos. Libres de ácido. **Sello PAT – ISO 18916.**



CANTONERAS ADHESIVAS POLIPROPILENO

Código	Descripción
12 84 96	CANTONERA ADHESIVA POLIPROPILENO, 31.75 mm -48 u-

Cantoneras adhesivas de polipropileno aptas para archivo. Seguras y fáciles de usar. No dañan las fotos. Libres de ácido. **Sello PAT – ISO 18916.**



CANTONERAS ADHESIVAS POLIPROPILENO

Código	Descripción
12 84 81	CANTONERA ADHESIVA POLIPROPILENO, 76.2 mm -100 u-

Cantoneras adhesivas de polipropileno aptas para archivo. Seguras y fáciles de usar. No dañan las fotos. Libres de ácido. **Sello PAT – ISO 18916.**



CANTONERAS ADHESIVAS POLIÉSTER

Código	Descripción
12 84 78	CANTONERA ADHESIVA POLIÉSTER, 12.7 mm -240 u-

Cantoneras adhesivas de poliéster (MELINEX o similar) aptas para archivo. Seguras y fáciles de usar. No dañan las fotos. Libres de ácido. **Sello PAT – ISO 18916.**



CANTONERAS ADHESIVAS POLIÉSTER

Código	Descripción
12 84 80	CANTONERA ADHESIVA POLIÉSTER, 34.92 mm -240 u-

Cantoneras adhesivas de poliéster (MELINEX o similar) aptas para archivo. Seguras y fáciles de usar. No dañan las fotos. Libres de ácido. **Sello PAT – ISO 18916.**

CANTONERAS ADHESIVAS PAPEL

Código	Descripción
12 84 99	CANTONERAS ADH. PAPEL CONSERVACIÓN NEGRAS, 12,7 mm -252 u-
12 85 00	CANTONERAS ADH. PAPEL CONSERVACIÓN MARFIL, 12,7 mm -252 u-

Fabricadas en papel sin ácido, libres de ligninas y con adhesivos seguros que no dañarán las delicadas emulsiones fotográficas. **Disponibles en negro y marfil.**



ADHESIVO BLANCO PH NEUTRO

Código	Descripción
12 84 89	ADHESIVO BLANCO PH NEUTRO LINECO -3.78 l-
12 84 88	ADHESIVO BLANCO PH NEUTRO LINECO -240 ml-

Cola blanca libre de ácidos para utilizar en papel, cartón, marcos, collages, manualidades, encuadernaciones...



ADHESIVO METILCELULOSA

Código	Descripción
12 84 90	ADHESIVO METILCELULOSA LINECO -45 cc-

Metilcelulosa pura con PH neutro ideal para encuadernar, restaurar papeles, reparar roturas de papel y para pegar seda con seda. Acabado mate en solución diluida. No mancha y no decolora el papel, inodoro, no-tóxico, no se ve afectado por el calor ni el frío. **PH Neutro y secado transparente.**



COLA LIBRE DE ÁCIDOS

Código	Descripción
12 02 50	COLA LIBRE DE ÁCIDOS -1 Kg-

Cola neutra para papel libre de ácidos, no amarillea.



PLEGADORA DE HUESO

Código	Descripción
12 84 92	PLEGADORA DE HUESO LINECO, 2 x 15 cm

Plegadora de hueso auténtico para hacer pliegues en el papel o para colocar la cinta sin dañarla. Un extremo puntiagudo, uno redondeado. Versátil y cómoda herramienta.



BOLÍGRAFO MEDIDOR PH

Código	Descripción
12 84 87	BOLÍGRAFO MEDIDOR PH LINECO

Para saber si su papel contiene ácidos perjudiciales Es rápido y fácil de usar. **Si el trazo es claro o amarillo:** ph del papel inferior a 6,8 y por lo tanto el papel es ácido. **Si el trazo es púrpura:** ph del papel superior a 6,8 y por lo tanto el papel es libre de ácidos.

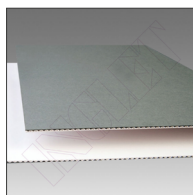


ALMOHADILLA LIMPIADORA

Código	Descripción
12 84 91	ALMOHADILLA LIMPIADORA LINECO, 5 x 12 cm

Almohadilla limpiadora de documentos no abrasiva. Limpia delicadamente la suciedad superficial de papel así como polvo, o moho.



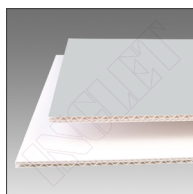


CARTÓN ONDULADO

Código Descripción

01 05 55 CARTÓN ONDULADO KLUG GRIS / BLANCO, 1,7 mm 110 x 172 cm

Cartón ondulado de material resistente al envejecimiento, espesor total de 1,7 mm, color blanco natural. Capa superior de cartón de archivo azul grisáceo, 300 g/m², superficie especialmente tratada, resistente a la suciedad, borrrable y resistente al roce (limpieza en seco). Cada capa individual está encolada a prueba de humedad. El cartón es resistente al envejecimiento según la norma EN ISO 9706 y cumple los requisitos de material de la norma DIN ISO 16245.

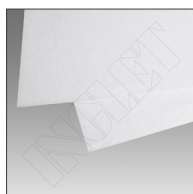


CARTÓN ONDULADO

Código Descripción

01 05 56 CARTÓN ONDULADO KLUG GRIS / BLANCO, 4,5 mm 110 x 172 cm

Cartón ondulado de doble cara fabricado con material resistente al envejecimiento, de color blanco natural. Espesor de las estrías 3,0 y 1,5 mm, espesor total 4,5 mm. Capa superior impresa en gris claro. El cartón posee una muy buena planitud, es fácil de procesar, es transpirable y resistente al envejecimiento según la norma EN ISO 9706. Material de base utilizado para la fabricación de cajas y carpetas KLUG y adecuado como tablero de soporte para la enmarcación de cuadros de calidad de conservación.

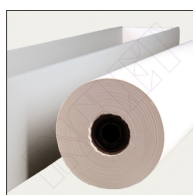


HOJAS PAPEL JAPÓN

Código Descripción

32 05 05 HOJAS PAPEL JAPÓN KLUG, 51 x 76 - 100 u-

Hojas de papel japonés sin tampón alcalino, peso 9,0 g/m², satinado a máquina por una cara. Adecuado como hojas intercaladas para fines de archivo, conservación y preservación, por ejemplo para laminar objetos, reparar grietas y fisuras y también para montar objetos como gráficos y fotografías, etc. Fabricado a partir de celulosa de fibra larga (Abacá / cáñamo de Manila, blanqueado / totalmente libre de cloro) y sin el uso de agentes blanqueadores ópticos.

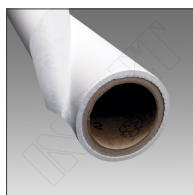


PAPEL GLASSINE

Código Descripción

32 05 10 PAPEL GLASSINE TRANSPARENTE KLUG, 157 cm x 50 m -90 g-

Papel glassine transparente de calidad de archivo sin tampón alcalino, con un pH entre 6,9 y 7,2, libre de ácidos y fabricado sin utilizar agentes blanqueadores ópticos. Adecuado para el almacenamiento de fotografías y negativos. El papel glassine ha superado la prueba de actividad fotográfica (PAT) de acuerdo con la norma ISO 18916.



BOBINA TEJIDO SIN TEJER

Código Descripción

32 05 15 BOBINA TEJIDO NO TEJIDA DE POLIÉSTER KLUG, 100 cm x 50 m

Rollo de tela no tejida de poliéster de 30 g/m², termosellada, permeable al aire, químicamente inerte y con un acabado superficial extremadamente suave. El tejido de soporte se puede utilizar para muchos tipos de trabajos de conservación y restauración, por ejemplo, para sostener objetos frágiles durante los tratamientos de conservación, como material de liberación en procesos húmedos (soporte-soporte mientras se sumergen los objetos en agua donde su estructura permite un drenaje instantáneo) y como material de intercalación.

PAPEL TRASERA

Código	Descripción
12 84 93	ROLLO PAPEL TRASERA LIBRE ÁCIDOS LINECO, 91 cm x 90 m

Rollo de papel trasera libre de ácido, con 3% de carbonato de calcio para proteger la obra.

Porosidad moderada. Corte limpio. Se maneja fácilmente. Este papel agrega valor a la calidad de obras de arte enmarcadas. Color gris claro.



PAPEL BARRERA

Código	Descripción
32 05 01	ROLLO PAPEL BARRERA CONSERVACIÓN, 123 cm x 40 m -80 g-

Papel muy blanco, sin ácido, que no amarillea con el paso del tiempo. Con tratamiento contra mohos y criptógamas y reserva alcalina que neutraliza la migración de los ácidos. Idóneo para archivo, encuadernación y trabajos de enmarcación. Se sirve en rollos de: 123 cm x 40 m y 80 g.



VIDRIO MUSEO ANTIRREFLEJO 99% UV

Código	Descripción
41 03 02	VIDRIO ANTIRREFLEJO TRU VUE MUSEUM 99% UV, 2.5 mm 122 x 172.5 cm

Vidrio anti-reflejo, calidad museo, de alta calidad recubierto ópticamente para crear un acabado casi invisible. Tru Vue utiliza su proceso de recubrimiento patentado usando la tecnología Magnetron Sputtering, que deposita de forma precisa capas controladas de óxidos metálicos altamente energizados sobre un sustrato de cristal transparente e incoloro de 2 mm. Anti-reflejo (menos del 1% de reflejo de la luz). 99% de protección UV. Sobre 97% de transmisión de la luz.



VIDRIO MUSEO LAMINADO ANTIRREFLEJO 99% UV

Código	Descripción
41 03 03	VIDRIO LAMINADO AR TRU VUE 99% UV, 4.4 mm 160 x 216 cm

Vidrio museo laminado, antirreflejo y con un factor de protección 99% UV.

Alta calidad. Recubierto ópticamente para crear un acabado casi invisible. Tru Vue utiliza su proceso de recubrimiento patentado usando la tecnología Magnetron Sputtering, que deposita de forma precisa capas controladas de óxidos metálicos altamente energizados sobre un sustrato de cristal transparente e incoloro. Todo ello con la seguridad y protección de un vidrio laminado. Protección duradera ya que no se oxida ni degrada con el tiempo.



VIDRIO ACRÍLICO MUSEO ANTIRREFLEJO 99% UV

Código	Descripción
41 00 41	VIDRIO ACRÍLICO ANTIRREFLEJO TRUVUE OPTIUM MUSEO 99% UV, 3 mm 40.5 x 51 cm
41 00 42	VIDRIO ACRÍLICO ANTIRREFLEJO TRUVUE OPTIUM MUSEO 99% UV, 3 mm 51 x 61 cm
41 00 43	VIDRIO ACRÍLICO ANTIRREFLEJO TRUVUE OPTIUM MUSEO 99% UV, 3 mm 61 x 81.5 cm
41 00 44	VIDRIO ACRÍLICO ANTIRREFLEJO TRUVUE OPTIUM MUSEO 99% UV, 3 mm 81.5 x 101.5 cm
41 00 34	VIDRIO ACRÍLICO ANTIRREFLEJO TRUVUE OPTIUM MUSEO 99% UV, 3 mm 122 x 244 cm
41 00 35	VIDRIO ACRÍLICO ANTIRREFLEJO TRUVUE OPTIUM MUSEO 99% UV, 4.5 mm 183 x 244 cm
41 00 36	VIDRIO ACRÍLICO ANTIRREFLEJO TRUVUE OPTIUM MUSEO 99% UV, 6 mm 183 x 305 cm

Vidrio acrílico anti-reflejo, calidad museo, muy difícil de rayar y antiestático, indicado en trabajos de enmarcación de grandes dimensiones para evitar los problemas de peso o rotura que podrían aparecer usando cristal. Ligero y prácticamente irrompible. Neutralidad para ofrecer una claridad óptima de transmisión de los colores verdaderos. No se oxida ni se degrada con el tiempo para ofrecer una protección duradera.



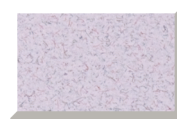
Colección **B** Tamaño **82 x 112** cm Grueso **1,6** mm



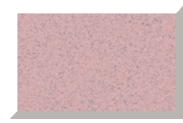
Colección **FRANELA** Tamaño **82 x 112** cm Grueso **1,6** mm



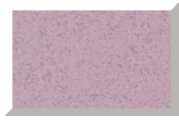
P00621



P00626



P00628



P00629



P00632



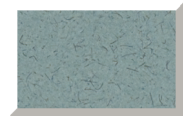
P00630



P01783



P01782



P01779



P00633

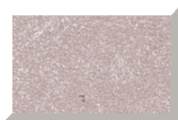
Colección **MÁRMOL** Tamaño **82 x 112** cm Grueso **1,6** mm



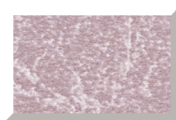
P00655



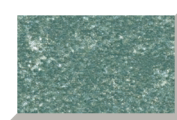
P00654



P00651



P00652



P00649



P00640



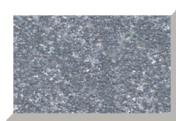
P00645



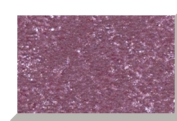
P00641



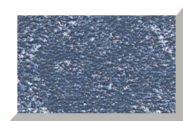
P00642



P00643



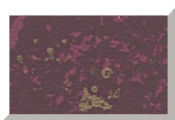
P00653



P00646



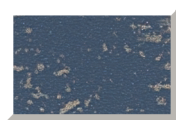
P00644



P01822



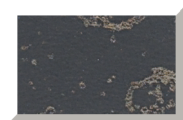
P01824



P01823



P01827

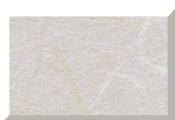


P01828

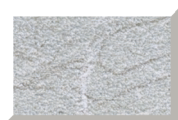
Colección **MÁRMOL** Tamaño **75 x 112** cm Grueso **1,6** mm



P01886



P01888



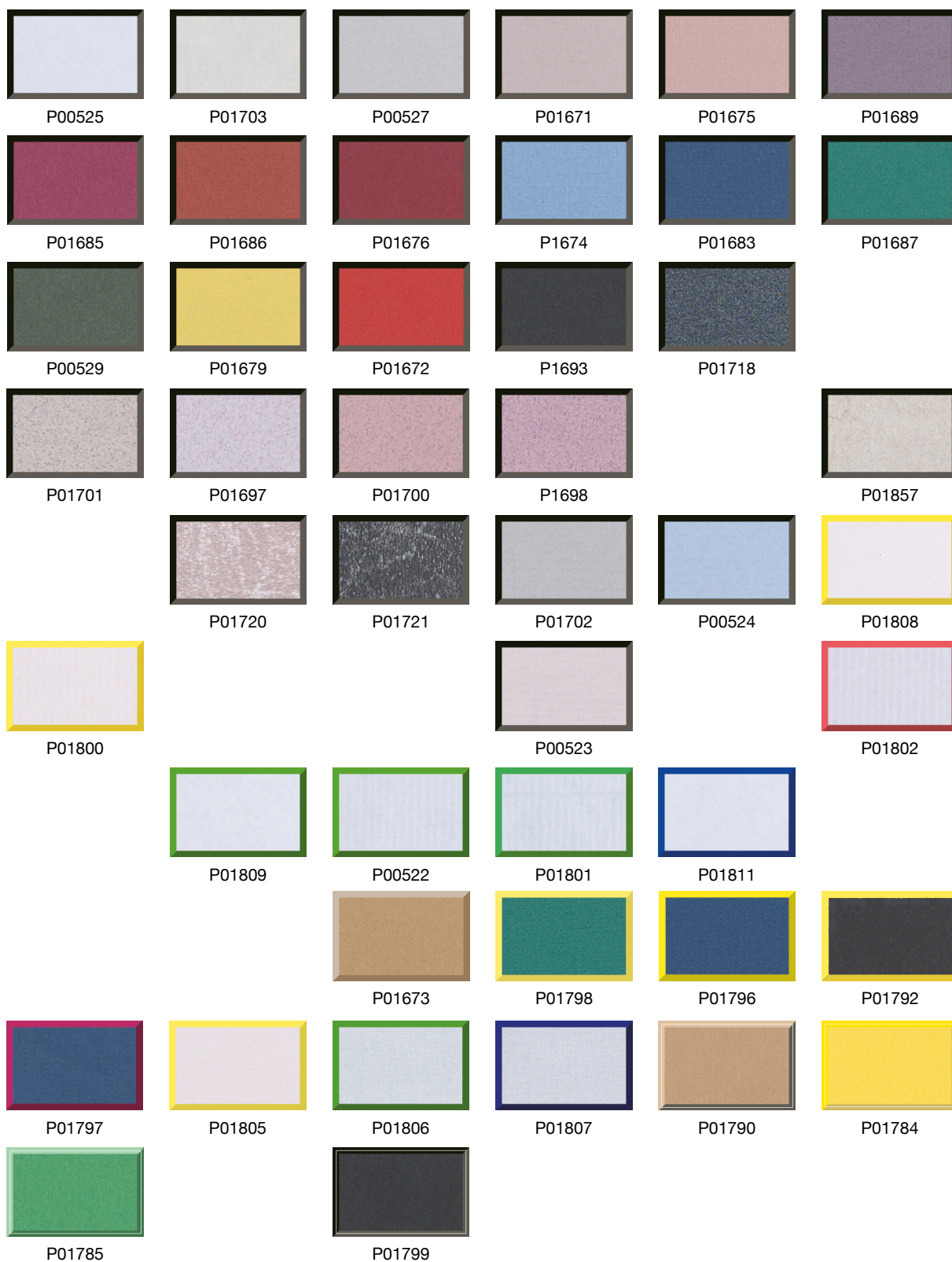
P01889

Colección **CRAQUELADO** Tamaño **82 x 112** cm Grueso **1,6** mm

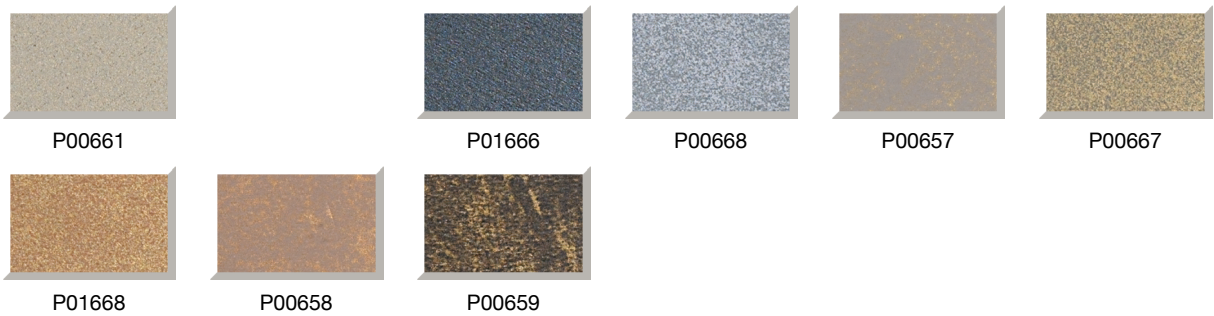


P01814

Colección **ALMA COLOR** Tamaño **81 x 101** cm Grueso **1,6** mm



Colección **ORO** Tamaño **82 x 112** cm Grueso **1,6** mm



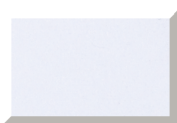
Colección **2 CARAS** Tamaño **82 x 112** cm Grueso **1,6** mm



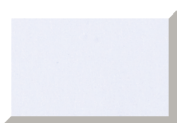
Colección **CANSON** Tamaño **80 x 120** cm Grueso **1,5** mm



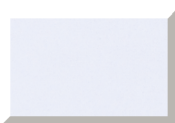
Colección MUSEO Tamaño 90 x 120 cm



P00150 (0,5 mm)



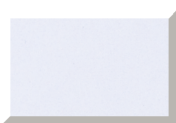
P00151 (1,1 mm)



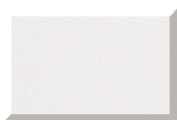
P00152 (1,6 mm)



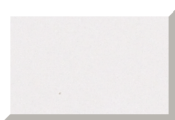
P00153 (2,2 mm)



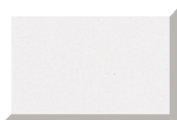
P00154 (2,7 mm)



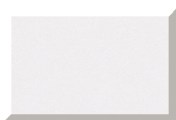
P00161 (1,1 mm)



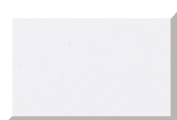
P00162 (1,6 mm)



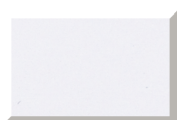
P00163 (2,2 mm)



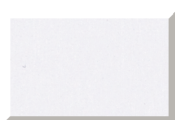
P00164 (2,7 mm)



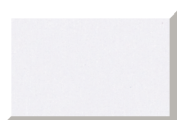
P00175 (0,5 mm)



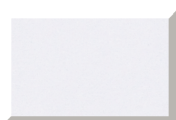
P00176 (1,1 mm)



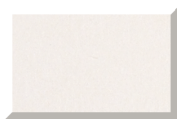
P00177 (1,6 mm)



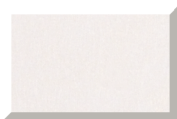
P00178 (2,2 mm)



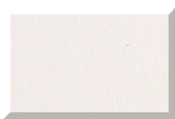
P00179 (2,7 mm)



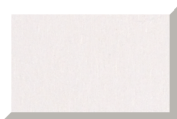
P00170 (0,5 mm)



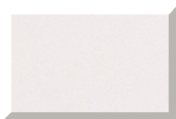
P00171 (1,1 mm)



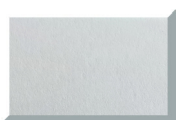
P00172 (1,6 mm)



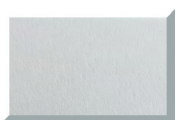
P00173 (2,2 mm)



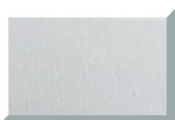
P00174 (2,7 mm)



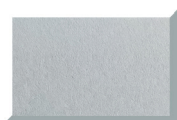
P00200 (1,1 mm)



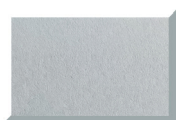
P00201 (1,5 mm)



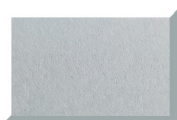
P00202 (2,2 mm)



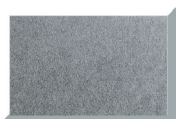
P00210 (1,1 mm)



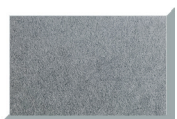
P00211 (1,5 mm)



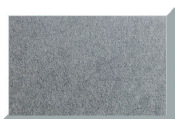
P00212 (2,2 mm)



P00220 (1,1 mm)

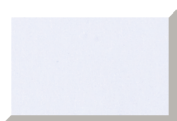
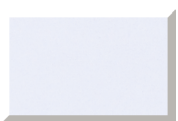
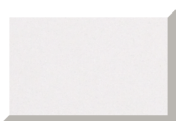
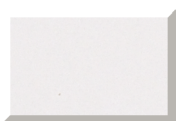


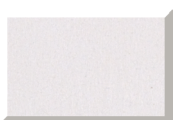
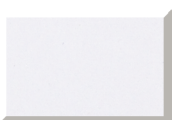
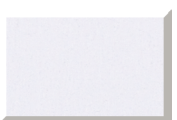
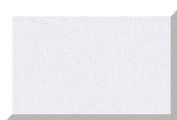
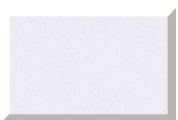
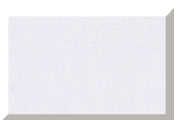
P00221 (1,5 mm)



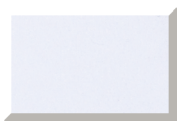
P00222 (2,2 mm)

Colección MUSEO JUMBO

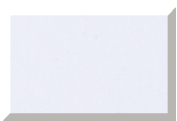

290102 / 151 (1,1 mm)
120 x 160 cm

290104 / 152 (1,6 mm)
120 x 160 cm

290108 / 161 (1,1 mm)
120 x 160 cm

290110 / 162 (1,6 mm)
120 x 160 cm

290112 / 171 (1,1 mm)
102 x 153 cm

290114 / 172 (1,6 mm)
102 x 153 cm

290116 / 175 (0,5 mm)
122 x 162 cm

290120 / 176 (1,1 mm)
120 x 160 cm

290122 / 177 (1,6 mm)
102 x 153 cm

290124 / 177 (1,6 mm)
120 x 160 cm

290126 / 178 (2,2 mm)
120 x 160 cm

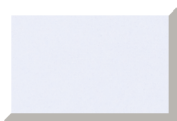
Colección **M** Tamaño 100 x 120 cm



M00161 (1,3 mm)



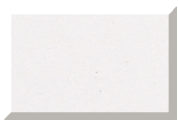
M00162 (1,9 mm)



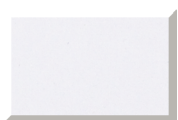
M00163 (2,5 mm)



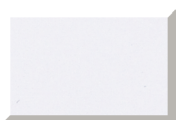
M00164 (3,3 mm)



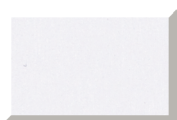
M00171 (1,3 mm)



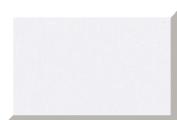
P00176 (1,3 mm)



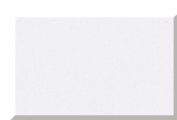
P00177 (1,9 mm)



P00178 (2,5 mm)

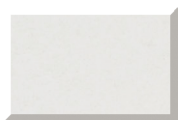


P00179 (3,3 mm)

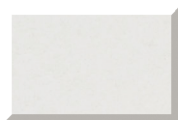


P00179 (3,3 mm)

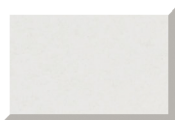
Colección **MUSEO RISING**



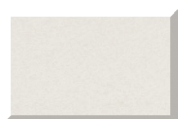
P04502 / 1,6 mm
1016 x 1524 mm



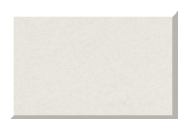
P04532 / 1,6 mm
1524 x 2640 mm



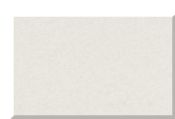
P04512 / 3 mm
1016 x 1524 mm



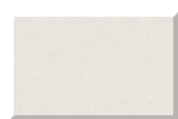
P04501 / 1,6 mm
1016 x 1524 mm



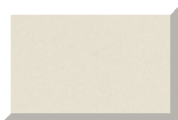
P04520 / 1,6 mm
1220 x 1830 mm



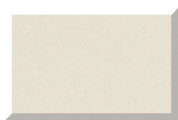
P04531 / 1,6 mm
1524 x 2640 mm



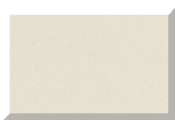
P04511 / 3 mm
1016 x 1524 mm



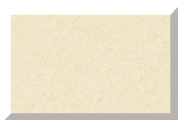
P04500 / 1,6 mm
1016 x 1524 mm



P04530 / 1,6 mm
1524 x 2640 mm



P04510 / 3 mm
1016 x 1524 mm



P04503 / 1,6 mm
1016 x 1524 mm



P04504 / 1,6 mm
1016 x 1524 mm



CONSERVACIÓN Y MUSEO



INGLET, SLU Av. Cervera, 21 • 25300 TÀRREGA Tel. 973 312 312 • Fax. 973 310 755 • Whatsapp 607 662 285
comercial@inglet.com • www.inglet.com • www.ingletmachinery.com • www.ingletledframes.com

07/08/2025