

SOUDAL

Soudatherm

SFI 600P



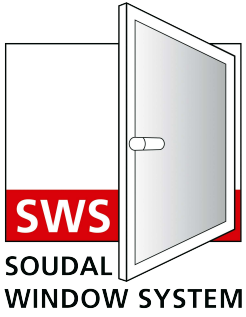
Incrementa la estabilidad mecánica y el aislamiento térmico-acústico de la ventana

**Structural
Frame
Insulation**

proud sponsor of:

www.soudal.com

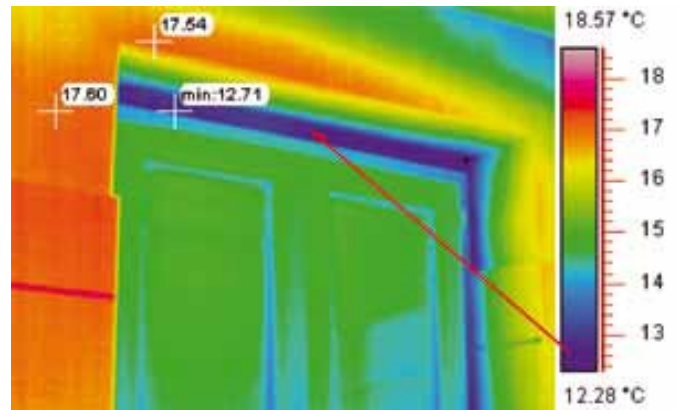




SWS la gama más completa para el cerramiento y la instalación de la ventana.

El sistema Soudal Windows System nació de Soudal internacional, el cual ha sido adaptado y desarrollado en función de las características de la construcción.

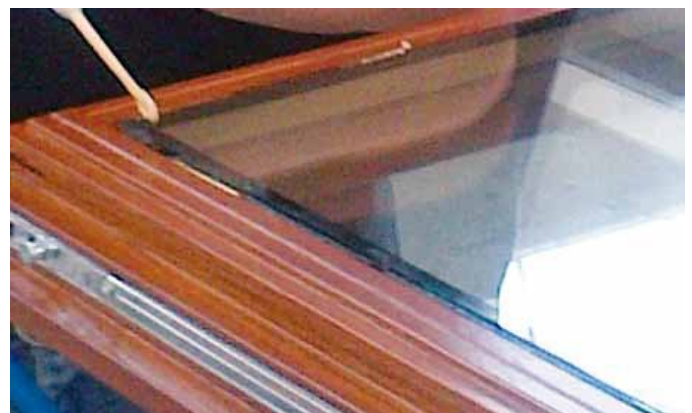
Es una solución **COMPLETA** que se adapta a todas las necesidades de la construcción.
EFICAZ porque consigue las máximas exigencias de construcción.
COMPROBADO porque Soudal ha puesto en práctica las disposiciones de la teoría,
SIMPLE porque se basa en unos pocos productos desarrollados por la tecnología puntera e I+D+I de SOUDAL.



SWS garantiza calidad en la instalación de puertas y ventanas con un sistema de productos certificados que permiten obtener un alto aislamiento térmico y acústico. También proporciona estanqueidad entre el cerramiento y la pared.

El sistema Soudatherm SFI 600P

Soudatherm **SFI 600P** es un adhesivo/sellador de espuma de poliuretano, en especial de alta presión para sellar y pegar de forma económica entre el vidrio y el per-fil, dando más consistencia a la hoja de la venta y elevando su eficiencia energética. Soudatherm **SFI 600P** se aplica de manera eficiente y rápida utilizando una pistola ajustable. Los envases de 10,4 Kg desarrollan un significativo rendimiento, dependiendo de las condiciones temperatura ambiental y la humedad. De un envase se puede obtener más de 2.000 metros de sellado en una sección de 10 x 10 mm.





Soudatherm **SFI 600P** ofrece excelentes propiedades de adherencia y aislamiento entre el vidrio y el perfil en el relleno de las juntas. Puede ser aplicado y dosificado según las necesidades de manera limpia y precisa. Fácil de usar, permite un ahorro de tiempo de superior al 30% en comparación con la aplicación de selladores tradicionales.

Soudatherm **SFI 600P** mejora la estructura mecánica del marco de la ventana gracias a su adhesión entre vidrio aislante y perfil, sin incrementar el peso de la ventana.

Fácil de quitar para el reemplazo del vidrio. También se puede aplicar verticalmente y permite un manejo rápido.

Resistente al envejecimiento, pero no la exposición directa a los rayos UV. No contiene propelente inflamable. Se puede utilizar sobre superficies con temperaturas de +5 °C, la temperatura del producto debe ser al menos de +10 °C. Su alto rendimiento y perfecta aplicación, se consigue con una temperatura del producto superior a +15 °C.

Se recomienda agitar el envase durante aplicación. Puede ser utilizado para el sellado y la unión sobre aluminio, perfiles de madera, PVC, superficies de hormigón y fibra de cemento. En vista de la cantidad significativa de materiales posibles para aplicar Soudatherm **SFI 600P** y las variables químicas posibles en los materiales de contacto, se recomienda sin embargo una prueba preliminar de compatibilidad.

Datos Técnicos

Tiempo abierto	Máx. 8 minutos dependiendo la temperatura y la humedad relativa
Fraguado rápido	Curado después de aprox. 1 hora
Resistencia a la temperatura	Desde -40 °C a +90 ° (Curado)
Conductividad térmica	0,036 W/m.K (DIN 52612)
Resistencia al desgarro	0,18 N/mm ² (DIN EN 1607)
Resistencia al corte de	0,12 N/mm ² (DIN 53427)
Resistencia a la flexión	0,6 N/mm ² (DIN 5342)
Resistencia a la presión	0,3 N/mm ² (ISO 844)
Alargamiento de rotura	Aprox. 25%



INSTRUCCIONES DE USO

1. Cierre la pistola

- La pistola debe estar cerrada antes de conectar la manguera.
- El tornillo en la parte posterior de la pistola debe estar cerrado. Para ello, girarlo completamente a la derecha.



2. Limpie la boquilla

- Compruebe la boquilla para verificar la ausencia de producto seco.
- Si hay producto curado en la boquilla, retirar mecánicamente.
- La aguja de la pistola debe estar totalmente visible (ver foto).



3. Conecte la manguera a la bombona

- Cierre las válvulas de la bombona (ver foto) y de la manguera.
- Fijar manualmente de la manguera a la botella.
- Apriete la tuerca de la manguera a la bombona con una llave hasta que quede bloqueado



Válvula cerrada

Válvula abierta



4. Agite la bombona

- La botella debe agitarse al menos 30 segundos con el fin de mezclar los componentes de Soudatherm **SFI 600P** y asegurar una calidad óptima de la adhesión y extrusión.
- Repita esto regularmente durante el uso de Soudatherm **SFI 600P** para mantener una calidad constante en el producto.



5. Abra las válvulas

- Abra la válvula en la parte superior de la botella en un sentido anti horario
- Abrir la válvula en el extremo de la manguera.



Válvula de la botella



Válvula de la manguera

6. Aplicación del producto

- Abra el tornillo negro de la parte posterior de la pistola, y presionando el gatillo, regule hasta obtener el caudal apropiado a la junta.
- Se recomienda realizar una prueba preliminar sobre una superficie o recipientes desechables.
- El producto aplicado debe tener un color uniforme



7. Interrupción de la aplicación

- Durante una interrupción temporal, cerrar el tornillo en la parte posterior de la pistola para prevenir la polimerización interna.
- Por razones de seguridad durante un posible transporte, recomendamos que cierre la válvula de la botella.
- Después del transporte, la válvula debe abrirse de nuevo para mantener el sistema presurizado y prevenir la poli-merización interna.
- De esta manera se conserva, durante unos 15 días. Para periodos de almacenamiento más largos, se recomienda limpiar completamente el sistema.

8. Cambio de la bombona

- Asegúrese que esté completamente vacía.
- Cierre las válvulas de la botella y de la manguera.
- Retire la manguera de la botella.
- Agite la botella durante 30 segundos.
- Limpie la válvula de la manguera y la botella con Soudal Gun&Foam Cleaner
- Conecte la manguera al nuevo envase (Véase el punto 3) .



10. Desecho

- El envase debe ser desechado, no puede ser relleno o reutilizado.
- Para reciclar correctamente el cilindro, despresurizar y vaciar por completo. Si es necesario, el cilindro será agitado de nuevo con la válvula abierta para vaciarlo por completo de gas y producto.
- El envase vacío necesita ser perforado y puede ser reciclado como metal.
ATENCIÓN la bombona solo puede ser perforada cuando esté vacía y con la válvula abierta.

9. Limpieza pistola y manguera

Para utilizarlo después de 15 días:

- Cierre la válvula de la botella y la de la manguera.
- Retire la manguera de la botella.
- Limpiar la válvula de la manguera y la de la bombona rociándolos Soudal Gun&Foam Cleaner.
- Conecte el adaptador para limpiar la manguera y apriete con una llave hasta que quede bien fijado.
- Enrosque al adaptador Soudal Gun&Foam Cleaner y pulse varias veces la pistola hasta que el producto salga limpio por la boquilla de la pistola.



ACCESORIOS

Pistola Soudal R58 + Manguera Kit

- Longitud de manguera de 2,4 m. a 4 m.
- Pistola ergonómica de dosificación precisa
- Protección interna de Teflón® para prevenir la polimerización dentro de la pistola.
- Después del uso, cerrar la pistola, girando el tornillo en sentido de las agujas del reloj, y dejar el sistema bajo presión sin cerrar las válvulas de la manguera y la botella. De esta manera se puede almacenar un máximo de 15 días sin riesgo de polimerización interna. La pistola y la manguera se pueden limpiar con Soudal Gun&Foam Cleaner y el adaptador suministrado (Véase el punto 9)



Cánula aplicadora

- Aplicar el producto la junta entre el perfil y el vidrio.
- Se incluye con la pistola Soudal R58.



Adaptador para limpiador

- Permite conectar la manguera a Soudal Foam&Cleaner.
- Incluido en la caja de la pistola.



Soudal Gun&Foam Cleaner

- Retira el adhesivo sin curar de forma rápida Soudatherm SFI 600P en superficies no porosas, accesorios y otros materiales
- Para limpiar el interior y el exterior de las pistola, mangueras, válvulas y adaptadores (véase el punto 8).





Soudal Química S.L.
Camino de la Barca, Nave E5. P.I. Alovera
19208 Alovera (Guadalajara)
Telf. 949 275 671 www.soudal.com
Fax 949 275 661 info_es@soudal.com

Su distribuidor

