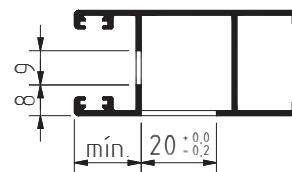
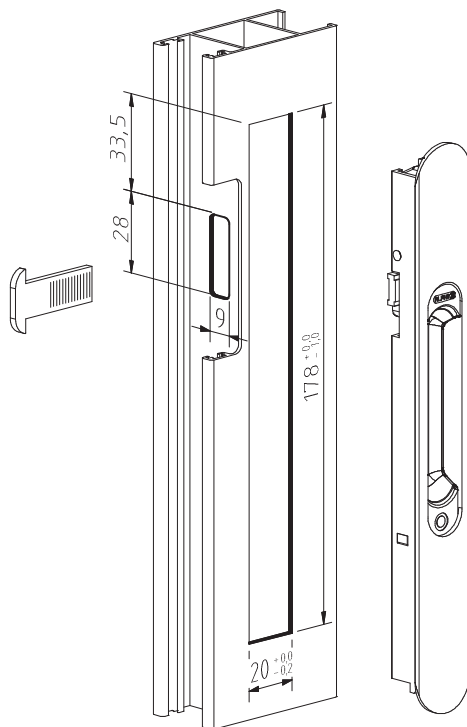
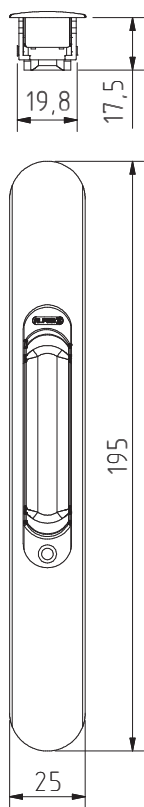


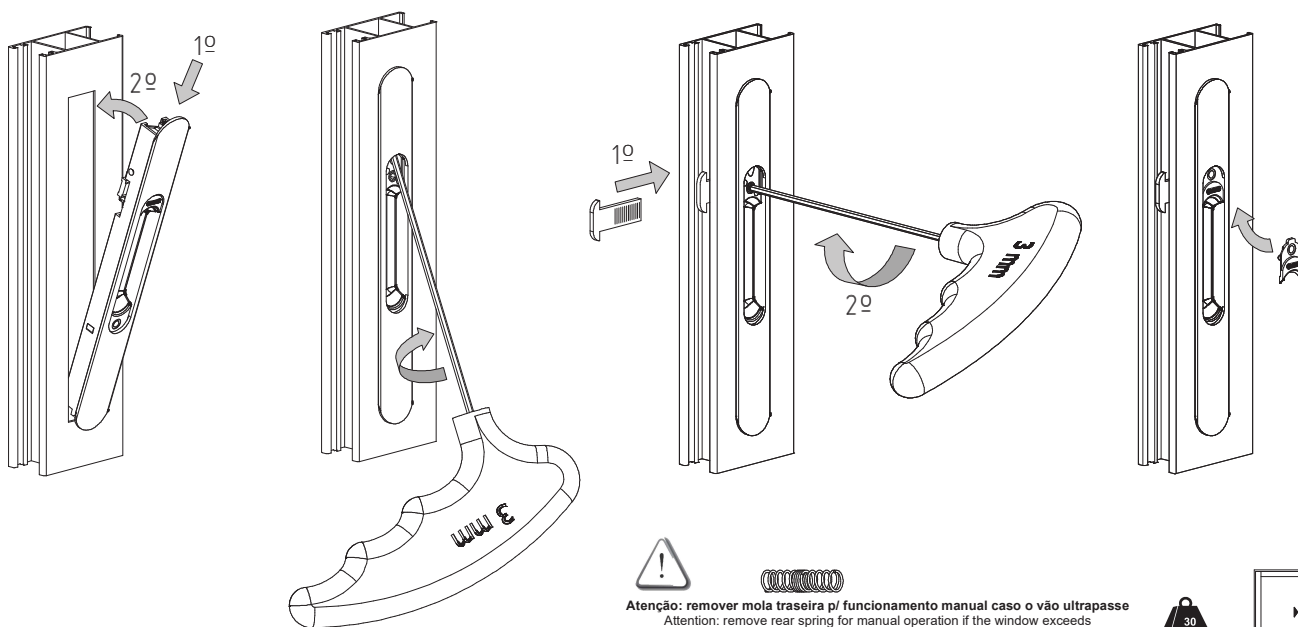


Maquinação # Machining # Mecanizado # Usinage



ALPHA

Montagem # Assembly # Montaje # Assemblage



Peças # Part # Piezas # Pieces

**Fixação invisível**

Invisible fixation  
Fijación invisible  
Fixation invisible

Materiais # Materials # Materiales # Matériels

**Alumínio e zamak**

Aluminium and zamak  
Aluminio e zamak  
Aluminium e zamak

Acabamento # Finishing # Acabados # Finitions

**Lacado e anodizado**

Lacado e anodizado  
Lacado y anodizado  
Laqué et anodisé

Embalagem # Packaging # Empaquetado # Emballage

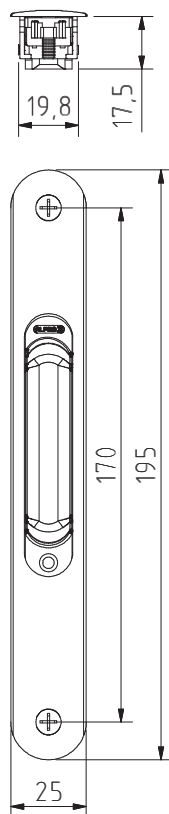


Qty: 25

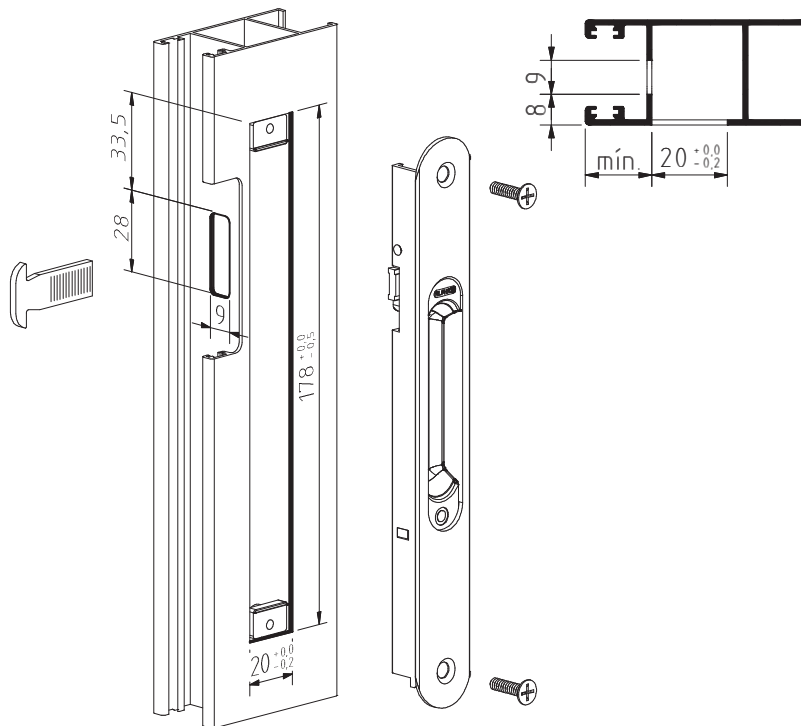
Observações # Comments # Observaciones # Observations: Gancho e ferramentas não incluído # Hook and tools not included # Gancho y herramientas no incluído # Crochet et outils pas compris

© 2013 - ALUALPHA, Fabrico e Comercialização de Ferragens S.A. | Todos os direitos reservados | All rights reserved | Todos los derechos reservados | Tous droits réservés

Nota: O conteúdo desta folha técnica é puramente informativo. A instalação é feita com total responsabilidade do instalador. The content of this technical sheet is purely informative. The installation is done with total responsibility of the installer. A Alualpha reserva-se o direito de proceder, sem aviso prévio, a mudanças ou modificações técnicas dos produtos apresentados. The Alualpha reserves the right to proceed without notice, to changes or technical modifications of the products presented.

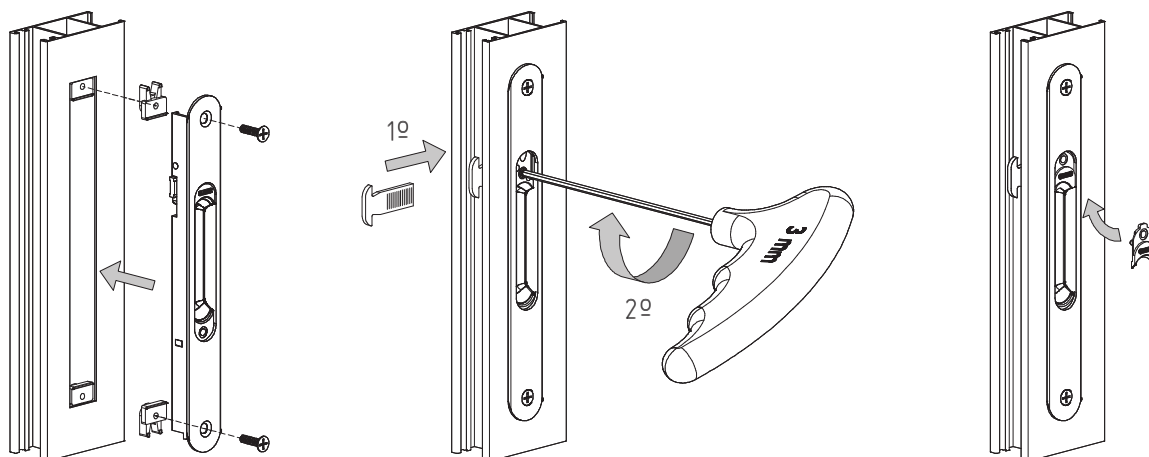


Maquinação # Machining # Mecanizado # Usinage

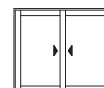


ALPHA

Montagem # Assembly # Montaje # Assemblage



Atenção: remover mola traseira p/ funcionamento manual caso o vão ultrapasse  
Attention: remove rear spring for manual operation if the window exceeds  
Atención: retire el resorte trasero para la operación manual si la ventana es superior a  
Attention: retirer le ressort arrière pour le commande manuelle si la fenêtre est supérieure à



Peças # Part # Piezas # Pieces

Parafusos M4x16 Inox e garras

Stainless Steel screws M4x16 and claws  
Tornillos de acero inoxidable M4x16 y unhas  
Acier inox vis M4x16 et les griffes

Materiais # Materials # Materiales # Matériels

Alumínio e zamak

Aluminium and zamak  
Aluminio y zamak  
Aluminium et zamak

Acabamento # Finishing # Acabados # Finitions

Lacado e anodizado

Powder painting and hard anodized  
Lacado y anodizado  
Laqué et anodisé

Embalagem # Packaging # Empaquetado # Emballage



Qty: 25

Observações # Comments # Observaciones # Observations: Gancho e ferramentas não incluído # Hook and tools not included # Gancho y herramientas no incluído # Crochet et outils pas compris

© 2013 - ALUALPHA, Fabrico e Comercialização de Ferragens S.A. | Todos os direitos reservados | All rights reserved | Todos los derechos reservados | Tous droits réservés

Nota: O conteúdo desta folha técnica é puramente informativo. A instalação é feita com total responsabilidade do instalador. The content of this technical sheet is purely informative. The installation is done with total responsibility of the installer.  
A Alualpha reserva-se o direito de proceder, sem aviso prévio, a mudanças ou modificações técnicas dos produtos apresentados. The Alualpha reserves the right to proceed without notice, to changes or technical modifications of the products presented.